



ПРАВИТЕЛЬСТВО КУРСКОЙ ОБЛАСТИ

ПОСТАНОВЛЕНИЕ

от 02.08.2023 № 858-пп

г. Курск

Об установлении границ объединенной зоны охраны объектов культурного наследия, расположенных на территории города Обоянь Курской области, и утверждении требований к градостроительным регламентам в границах территорий данной зоны

В соответствии со статьей 34 Федерального закона от 25 июня 2002 года № 73-ФЗ «Об объектах культурного наследия (памятниках истории и культуры) народов Российской Федерации», постановлением Правительства Российской Федерации от 12 сентября 2015 г. № 972 «Об утверждении Положения о зонах охраны объектов культурного наследия (памятников истории и культуры) народов Российской Федерации и о признании утратившими силу отдельных положений нормативных правовых актов Правительства Российской Федерации», статьей 35 Закона Курской области от 29 декабря 2005 года № 120-ЗКО «Об объектах культурного наследия Курской области», на основании проекта объединенной зоны охраны объектов культурного наследия регионального значения: «Церковь Троицкая», 1890 г. (Курская область, Обоянский район, г. Обоянь, ул. Ленина, д. 19 А); «Доходный дом купцов Абакумовых», 2-я половина XIX в. (Курская область, Обоянский район, город Обоянь, улица Ленина, дом 23); «Доходный дом купца В.Я. Абакумова», кон. XIX – нач. XX вв. (Курская область, Обоянский район, город Обоянь, улица Ленина, дом 27); «Дом купцов Абакумовых», кон. XIX – нач. XX вв. (Курская область, Обоянский район, город Обоянь, улица Ленина, дом 19); «Дом купцов Немченковых», кон. XIX – нач. XX вв. (Курская область, Обоянский район, город Обоянь, улица Ленина, дом 19Б (лит. В); «Дом купцов Немченковых», кон. XIX – нач. XX вв. (Курская область, Обоянский район, город Обоянь, улица Свердлова, дом 4); и объекта культурного наследия местного (муниципального) значения «Дом жилой», 2-я половина XIX в. (Курская область, Обоянский район, город Обоянь, улица Свердлова, дом 1), разработанного в 2023 году ООО «НИЦ ПИИКЭ», Правительство Курской области ПОСТАНОВЛЯЕТ:

1. Установить объединенную зону охраны объектов культурного наследия регионального значения: «Церковь Троицкая», 1890 г. (Курская

область, Обоянский район, г. Обоянь, ул. Ленина, д. 19 А); «Доходный дом купцов Абакумовых», 2-я половина XIX в. (Курская область, Обоянский район, город Обоянь, улица Ленина, дом 23); «Доходный дом купца В.Я. Абакумова», кон. XIX – нач. XX вв. (Курская область, Обоянский район, город Обоянь, улица Ленина, дом 27); «Дом купцов Абакумовых», кон. XIX – нач. XX вв. (Курская область, Обоянский район, город Обоянь, улица Ленина, дом 19); «Дом купцов Немченковых», кон. XIX – нач. XX вв. (Курская область, Обоянский район, город Обоянь, улица Ленина, дом 19Б (лит. В); «Дом купцов Немченковых», кон. XIX – нач. XX вв. (Курская область, Обоянский район, город Обоянь, улица Свердлова, дом 4); и объекта культурного наследия местного (муниципального) значения «Дом жилой», 2-я половина XIX в. (Курская область, Обоянский район, город Обоянь, улица Свердлова, дом 1), согласно приложениям № 1 и № 2 к настоящему постановлению.

2. Утвердить прилагаемые требования к градостроительным регламентам в границах объединенной зоны охраны объектов культурного наследия, расположенных на территории города Обоянь Курской области, установленной пунктом 1 настоящего постановления.

3. Определить Правительство Курской области органом государственной власти, обязанным возместить убытки, причиненные в связи с установлением зоны с особыми условиями использования территории (объединенной зоны охраны объектов культурного наследия), в соответствии с пунктами 8 и 9 статьи 57¹ Земельного кодекса Российской Федерации.

Первый заместитель Губернатора
Курской области –
Председатель Правительства
Курской области



А.Б. Смирнов

**Состав и описание границ объединенной зоны охраны объектов
культурного наследия, расположенных на территории
города Обоянь Курской области**

Общие сведения

На основании проведенных историко-культурных исследований и визуально-ландшафтного анализа устанавливается следующий состав объединенной зоны охраны объектов культурного наследия, расположенных на территории города Обоянь Курской области:

- единая охранная зона объектов культурного наследия;
- единая зона регулирования застройки и хозяйственной деятельности.

Единая охранная зона объектов культурного наследия (ЕОЗ)

Единая охранная зона с индексом 1 ЕОЗ-1 располагается на территории общего пользования, ограниченной улицами: Ленина, Свердлова и Шмидта, и состоит из двух участков: ЕОЗ-1-1, ЕОЗ-1-2.

Описание участка ЕОЗ-1-1

Участок 1 единой охранной зоны объектов культурного наследия с индексом 1 ЕОЗ-1-1 располагается на территории общего пользования, площади Петрова, ограниченной улицами: Ленина, Свердлова и Шмидта.

С западной стороны примыкает к границам территории объекта культурного наследия регионального значения «Церковь Троицкая», 1890 г. (Курская область, Обоянский район, г. Обоянь, ул. Ленина, д. 19 А).

С северной стороны граничит с территорией объекта культурного наследия регионального значения «Доходный дом купцов Абакумовых», 2-я половина XIX в. (Курская область, Обоянский район, город Обоянь, улица Ленина, дом 23).

| Сведения об объекте | | |
|---------------------|---|--|
| № п/п | Характеристика объекта | Описание характеристик |
| 1 | Местоположение объекта | Курская область, Обоянский район, г. Обоянь |
| 2 | Площадь объекта \pm величина погрешности определения площади ($P \pm \Delta P$), м ² | 3037 \pm 19 |
| 3 | Иные характеристики объекта | - |

**Перечень координат характерных (поворотных) точек
границ территории участка ЕОЗ-1-1**

| Сведения о местоположении границ объекта | | | | | |
|---|---------------|------------|---|---|---|
| 1. Система координат МСК-46 зона 1 | | | | | |
| 2. Сведения о характерных точках границ объекта | | | | | |
| Обозначение характерных точек границ | Координаты, м | | Метод определения координат характерной точки | Средняя квадратическая погрешность положения характерной точки (Mt), м | Описание обозначения точки на местности (при наличии) |
| | X | Y | | | |
| 1 | 362971,19 | 1304841,33 | Метод спутниковых геодезических измерений (определений) | 0,10 | - |
| 2 | 362971,41 | 1304841,96 | | | |
| 3 | 362979,17 | 1304864,84 | | | |
| 4 | 362987,13 | 1304888,60 | | | |
| 5 | 363008,70 | 1304951,80 | | | |
| 6 | 362983,95 | 1304960,27 | | | |
| 7 | 362946,72 | 1304850,38 | | | |
| 8 | 362946,64 | 1304850,17 | | | |
| 1 | 362971,19 | 1304841,33 | | | |

Таблица описания местоположения границ участка ЕОЗ-1-1

| Прохождение границы | | Описание прохождения границы |
|---------------------|----------|--|
| от точки | до точки | |
| 1 | 2 | На северо-восток – 116,67 м |
| 2 | 3 | |
| 3 | 4 | |
| 4 | 5 | |
| 5 | 6 | На юго-восток – 26,16 м |
| 6 | 7 | На юго-запад – 116,25 м |
| 7 | 8 | |
| 8 | 1 | На северо-запад в исходную точку – 26,09 м |

Описание участка ЕОЗ-1-2

Участок 2 единой охранной зоны объектов культурного наследия с индексом 1 ЕОЗ-1-2 располагается на территории общего пользования, площади Петрова, ограниченной улицами: Ленина, Свердлова и Шмидта.

| Сведения об объекте | | |
|---------------------|---|--|
| № п/п | Характеристика объекта | Описание характеристик |
| 1 | Местоположение объекта | Курская область, Обоянский район, г. Обоянь |
| 2 | Площадь объекта ± величина погрешности определения площади ($P \pm \Delta P$), м ² | 5278 ± 25 |
| 3 | Иные характеристики объекта | - |

**Перечень координат характерных (поворотных) точек
границ территории участка ЕОЗ-1-2**

| Сведения о местоположении границ объекта | | | | | |
|---|---------------|------------|---|---|---|
| 1. Система координат МСК-46 зона 1 | | | | | |
| 2. Сведения о характерных точках границ объекта | | | | | |
| Обозначение характерных точек границ | Координаты, м | | Метод определения координат характерной точки | Средняя квадратическая погрешность положения характерной точки (Mt), м | Описание обозначения точки на местности (при наличии) |
| | X | Y | | | |
| 9 | 362920,10 | 1304856,72 | Метод спутниковых геодезических измерений (определений) | 0,10 | - |
| 10 | 362921,40 | 1304860,32 | | | |
| 11 | 362958,46 | 1304972,77 | | | |
| 12 | 362950,76 | 1304975,29 | | | |
| 13 | 362940,79 | 1304978,55 | | | |
| 14 | 362941,31 | 1304979,87 | | | |
| 15 | 362914,99 | 1304988,75 | | | |
| 16 | 362886,05 | 1304909,53 | | | |
| 17 | 362901,60 | 1304903,00 | | | |
| 18 | 362889,54 | 1304865,60 | | | |
| 9 | 362920,10 | 1304856,72 | | | |

Таблица описания местоположения границ участка ЕОЗ-1-2

| Прохождение границы | | Описание прохождения границы |
|---------------------|----------|------------------------------|
| от точки | до точки | |
| 1 | 2 | 3 |
| 9 | 10 | На северо-восток – 122,23 м |
| 10 | 11 | |
| 11 | 12 | На юго-восток – 18,59 м |
| 12 | 13 | |
| 13 | 14 | На северо-восток – 1,42 м |
| 14 | 15 | На юго-восток – 27,78 м |
| 15 | 16 | На юго-запад – 84,34 м |
| 16 | 17 | На северо-запад – 16,87 м |

| 1 | 2 | 3 |
|----|----|--|
| 17 | 18 | На юго-запад – 39,30 м |
| 18 | 9 | На северо-запад в исходную точку – 31,82 м |

Единая зона регулирования застройки и хозяйственной деятельности (ЕЗРЗ)

Единая зона регулирования застройки и хозяйственной деятельности с индексом 1 ЕЗРЗ-1 состоит из одного участка.

Единая зона регулирования застройки и хозяйственной деятельности с индексом 2 ЕЗРЗ-2 состоит из одного участка.

Единая зона регулирования застройки и хозяйственной деятельности с индексом 3 ЕЗРЗ-3 располагается на территории, ограниченной улицами: Красноармейская, Шмидта, Ленина, переулок Кооперативный, и состоит из четырех участков: ЕЗРЗ-3-1, ЕЗРЗ-3-2, ЕЗРЗ-3-3, ЕЗРЗ-3-4.

Единая зона регулирования застройки и хозяйственной деятельности с индексом 4 ЕЗРЗ-4 располагается на территории, ограниченной улицами: Ленина, Псельская, 1 Мая, Шмидта, Красноармейская, и состоит из трех участков: ЕЗРЗ-4-1, ЕЗРЗ-4-2, ЕЗРЗ-4-3.

Описание участка ЕЗРЗ-1

Участок ЕЗРЗ-1 располагается на территории общего пользования вдоль улиц: Ленина, Свердлова и переулок Кооперативный.

С северной стороны граничит с территориями объектов культурного наследия регионального значения «Дом купцов Абакумовых», кон. XIX – нач. XX вв. (Курская область, Обоянский район, город Обоянь, улица Ленина, дом 19); «Дом купцов Немченковых», кон. XIX – нач. XX вв. (Курская область, Обоянский район, город Обоянь, улица Ленина, дом 19Б (лит. В); «Дом купцов Немченковых», кон. XIX – нач. XX вв. (Курская область, Обоянский район, город Обоянь, улица Свердлова, дом 4); с территорией объекта культурного наследия местного (муниципального) значения «Дом жилой», 2-я половина XIX в. (Курская область, Обоянский район, город Обоянь, улица Свердлова, дом 1).

В центральной части граничит с территорией объекта культурного наследия регионального значения «Церковь Троицкая», 1890 г. (Курская область, Обоянский район, г. Обоянь, ул. Ленина, д. 19 А).

С северо-восточной стороны граничит с территориями объектов культурного наследия регионального значения «Доходный дом купцов Абакумовых», 2-я половина XIX в. (Курская область, Обоянский район, город Обоянь, улица Ленина, дом 23); «Доходный дом купца В.Я. Абакумова», кон. XIX – нач. XX вв. (Курская область, Обоянский

район, город Обоянь, улица Ленина, дом 27).

С восточной стороны граничит с территорией участка 1 единой охранной зоны объектов культурного наследия с индексом 1 ЕОЗ-1-1.

С юго-восточной стороны граничит с территорией участка 2 единой охранной зоны объектов культурного наследия с индексом 1 ЕОЗ-1-2, которая является внутренним контуром.

С северной стороны граничит с территорией участка 2 единой зоны регулирования застройки и хозяйственной деятельности с индексом 3 ЕЗРЗ-3-2.

С северо-западной стороны граничит с территориями участков 3 и 4 единой зоны регулирования застройки и хозяйственной деятельности с индексом 3 ЕЗРЗ-3-3, ЕЗРЗ-3-4.

С восточной стороны граничит с территорией участка 1 единой зоны регулирования застройки и хозяйственной деятельности с индексом 3 ЕЗРЗ-3-1.

В центральной части граничит с территорией единой зоны регулирования застройки и хозяйственной деятельности с индексом 2 ЕЗРЗ-2.

С южной стороны граничит с территориями участков 1 и 2 единой зоны регулирования застройки и хозяйственной деятельности с индексом 4 ЕЗРЗ-4-1, ЕЗРЗ-4-2.

| Сведения об объекте | | |
|---------------------|---|--|
| № п/п | Характеристика объекта | Описание характеристик |
| 1 | Местоположение объекта | Курская область, Обоянский район, г. Обоянь |
| 2 | Площадь объекта \pm величина погрешности определения площади ($P \pm \Delta P$), м ² | 22746 \pm 53 |
| 3 | Иные характеристики объекта | - |

**Перечень координат характерных (поворотных) точек
границ территории участка ЕЗРЗ-1**

| Сведения о местоположении границ объекта | | | | | |
|---|---------------|------------|---|---|---|
| 1. Система координат МСК-46 зона 1 | | | | | |
| 2. Сведения о характерных точках границ объекта | | | | | |
| Обозначение характерных точек границ | Координаты, м | | Метод определения координат характерной точки | Средняя квадратическая погрешность положения характерной точки (Mt), м | Описание обозначения точки на местности (при наличии) |
| | X | Y | | | |
| 1 | 2 | 3 | 4 | 5 | 6 |
| 1 | 362984,86 | 1304660,58 | Метод спутниковых геодезических измерений (определений) | 0,10 | - |
| 2 | 362995,87 | 1304689,69 | | | |
| 3 | 362997,63 | 1304694,80 | | | |
| 4 | 362997,66 | 1304694,91 | | | |
| 5 | 362997,13 | 1304695,12 | | | |
| 6 | 362994,74 | 1304696,01 | | | |
| 7 | 362999,95 | 1304711,64 | | | |
| 8 | 363001,08 | 1304716,11 | | | |
| 9 | 363002,79 | 1304721,35 | | | |
| 10 | 363024,21 | 1304782,34 | | | |
| 11 | 363025,54 | 1304786,52 | | | |
| 12 | 363029,99 | 1304800,42 | | | |
| 13 | 363030,72 | 1304802,29 | | | |
| 14 | 363047,85 | 1304797,43 | | | |
| 15 | 363056,24 | 1304794,58 | | | |
| 16 | 363074,39 | 1304788,92 | | | |
| 17 | 363076,62 | 1304788,49 | | | |
| 18 | 363079,52 | 1304788,21 | | | |
| 19 | 363088,59 | 1304786,93 | | | |
| 20 | 363104,10 | 1304782,88 | | | |
| 21 | 363104,86 | 1304785,78 | | | |
| 22 | 363105,87 | 1304789,65 | | | |
| 23 | 363105,68 | 1304789,70 | | | |
| 24 | 363106,33 | 1304798,37 | | | |
| 25 | 363103,14 | 1304798,49 | | | |
| 26 | 363098,72 | 1304799,79 | | | |
| 27 | 363096,46 | 1304800,45 | | | |
| 28 | 363093,48 | 1304801,14 | | | |
| 29 | 363091,18 | 1304801,66 | | | |
| 30 | 363089,00 | 1304795,00 | | | |
| 31 | 363068,68 | 1304801,02 | | | |
| 32 | 363071,13 | 1304808,27 | | | |

| 1 | 2 | 3 | 4 | 5 | 6 |
|----|-----------|------------|---|------|---|
| 33 | 363070,89 | 1304808,35 | Метод спутниковых геодезических измерений (определений) | 0,10 | - |
| 34 | 363065,82 | 1304810,27 | | | |
| 35 | 363050,89 | 1304815,16 | | | |
| 36 | 363050,62 | 1304814,44 | | | |
| 37 | 363048,04 | 1304815,25 | | | |
| 38 | 363044,90 | 1304816,29 | | | |
| 39 | 363044,04 | 1304818,07 | | | |
| 40 | 363015,36 | 1304827,50 | | | |
| 41 | 363010,51 | 1304828,37 | | | |
| 42 | 363004,04 | 1304830,72 | | | |
| 43 | 362988,12 | 1304835,96 | | | |
| 44 | 362980,93 | 1304838,51 | | | |
| 45 | 362989,07 | 1304861,38 | | | |
| 46 | 362979,17 | 1304864,84 | | | |
| 47 | 362971,41 | 1304841,96 | | | |
| 48 | 362971,19 | 1304841,33 | | | |
| 49 | 362978,64 | 1304838,65 | | | |
| 50 | 362971,39 | 1304819,36 | | | |
| 51 | 362978,52 | 1304816,97 | | | |
| 52 | 363017,30 | 1304803,95 | | | |
| 53 | 363007,83 | 1304775,07 | | | |
| 54 | 363006,40 | 1304775,61 | | | |
| 55 | 363005,24 | 1304772,86 | | | |
| 56 | 363006,14 | 1304772,48 | | | |
| 57 | 363005,32 | 1304770,55 | | | |
| 58 | 363004,43 | 1304770,93 | | | |
| 59 | 363000,51 | 1304760,98 | | | |
| 60 | 363001,48 | 1304760,59 | | | |
| 61 | 362999,99 | 1304756,71 | | | |
| 62 | 362996,28 | 1304746,87 | | | |
| 63 | 362995,32 | 1304747,22 | | | |
| 64 | 362992,64 | 1304739,79 | | | |
| 65 | 362990,19 | 1304733,02 | | | |
| 66 | 362989,86 | 1304732,23 | | | |
| 67 | 362990,46 | 1304731,99 | | | |
| 68 | 362989,46 | 1304728,95 | | | |
| 69 | 362988,43 | 1304726,12 | | | |
| 70 | 362973,05 | 1304686,56 | | | |
| 71 | 362965,14 | 1304688,96 | | | |
| 72 | 362963,89 | 1304684,23 | | | |
| 73 | 362961,95 | 1304678,02 | | | |
| 74 | 362953,27 | 1304681,09 | | | |
| 75 | 362952,78 | 1304679,58 | | | |
| 76 | 362951,12 | 1304680,23 | | | |
| 77 | 362951,59 | 1304681,70 | | | |
| 78 | 362950,43 | 1304682,08 | | | |
| 79 | 362945,09 | 1304683,85 | | | |

| 1 | 2 | 3 | 4 | 5 | 6 |
|-----|-----------|------------|---|------|---|
| 80 | 362944,74 | 1304682,76 | Метод спутниковых геодезических измерений (определений) | 0,10 | - |
| 81 | 362943,21 | 1304683,28 | | | |
| 82 | 362943,58 | 1304684,39 | | | |
| 83 | 362943,46 | 1304684,42 | | | |
| 84 | 362937,49 | 1304686,54 | | | |
| 85 | 362932,37 | 1304688,43 | | | |
| 86 | 362930,18 | 1304689,23 | | | |
| 87 | 362927,12 | 1304690,19 | | | |
| 88 | 362926,69 | 1304688,75 | | | |
| 89 | 362924,30 | 1304689,50 | | | |
| 90 | 362924,73 | 1304690,93 | | | |
| 91 | 362918,00 | 1304692,95 | | | |
| 92 | 362911,71 | 1304694,58 | | | |
| 93 | 362911,38 | 1304693,65 | | | |
| 94 | 362900,89 | 1304697,18 | | | |
| 95 | 362887,16 | 1304701,30 | | | |
| 96 | 362889,92 | 1304708,83 | | | |
| 97 | 362918,92 | 1304788,88 | | | |
| 98 | 362919,49 | 1304790,47 | | | |
| 99 | 362914,54 | 1304792,38 | | | |
| 100 | 362936,47 | 1304853,83 | | | |
| 101 | 362946,64 | 1304850,17 | | | |
| 102 | 362946,72 | 1304850,38 | | | |
| 103 | 362983,95 | 1304960,27 | | | |
| 104 | 363008,70 | 1304951,80 | | | |
| 105 | 362987,13 | 1304888,60 | | | |
| 106 | 362997,36 | 1304885,23 | | | |
| 107 | 363003,02 | 1304901,77 | | | |
| 108 | 363000,98 | 1304902,47 | | | |
| 109 | 363009,36 | 1304926,75 | | | |
| 110 | 363011,10 | 1304926,17 | | | |
| 111 | 363012,32 | 1304925,78 | | | |
| 112 | 363020,69 | 1304951,38 | | | |
| 113 | 363023,12 | 1304958,87 | | | |
| 114 | 362975,70 | 1304973,99 | | | |
| 115 | 362960,54 | 1304979,05 | | | |
| 116 | 362912,25 | 1304997,06 | | | |
| 117 | 362909,52 | 1304988,87 | | | |
| 118 | 362883,36 | 1304915,80 | | | |
| 119 | 362880,65 | 1304906,49 | | | |
| 120 | 362876,93 | 1304896,49 | | | |
| 121 | 362879,49 | 1304895,49 | | | |
| 122 | 362875,98 | 1304885,73 | | | |
| 123 | 362873,28 | 1304886,70 | | | |
| 124 | 362869,48 | 1304876,48 | | | |
| 125 | 362869,31 | 1304876,09 | | | |
| 126 | 362861,24 | 1304860,97 | | | |

| 1 | 2 | 3 | 4 | 5 | 6 |
|-----|-----------|------------|---|------|---|
| 127 | 362865,94 | 1304859,28 | Метод спутниковых геодезических измерений (определений) | 0,10 | - |
| 128 | 362889,14 | 1304850,63 | | | |
| 129 | 362900,83 | 1304846,80 | | | |
| 130 | 362905,27 | 1304845,43 | | | |
| 131 | 362904,88 | 1304844,24 | | | |
| 132 | 362904,17 | 1304842,34 | | | |
| 133 | 362888,37 | 1304799,12 | | | |
| 134 | 362886,65 | 1304794,34 | | | |
| 135 | 362885,91 | 1304792,69 | | | |
| 136 | 362884,77 | 1304787,92 | | | |
| 137 | 362884,53 | 1304787,20 | | | |
| 138 | 362883,80 | 1304784,97 | | | |
| 139 | 362882,92 | 1304781,76 | | | |
| 140 | 362884,91 | 1304781,20 | | | |
| 141 | 362883,32 | 1304775,34 | | | |
| 142 | 362881,14 | 1304775,91 | | | |
| 143 | 362880,15 | 1304772,68 | | | |
| 144 | 362879,77 | 1304771,39 | | | |
| 145 | 362870,58 | 1304774,34 | | | |
| 146 | 362869,11 | 1304770,32 | | | |
| 147 | 362868,30 | 1304767,60 | | | |
| 148 | 362852,20 | 1304720,70 | | | |
| 149 | 362833,62 | 1304727,23 | | | |
| 150 | 362831,45 | 1304721,45 | | | |
| 151 | 362827,31 | 1304722,90 | | | |
| 152 | 362825,11 | 1304717,38 | | | |
| 153 | 362822,47 | 1304718,48 | | | |
| 154 | 362814,74 | 1304721,74 | | | |
| 155 | 362814,02 | 1304719,82 | | | |
| 156 | 362812,71 | 1304716,09 | | | |
| 157 | 362810,06 | 1304708,57 | | | |
| 158 | 362809,88 | 1304707,22 | | | |
| 159 | 362805,61 | 1304697,32 | | | |
| 160 | 362804,55 | 1304692,80 | | | |
| 161 | 362803,51 | 1304689,19 | | | |
| 162 | 362802,98 | 1304688,04 | | | |
| 163 | 362802,58 | 1304687,16 | | | |
| 164 | 362800,41 | 1304679,77 | | | |
| 165 | 362802,86 | 1304679,05 | | | |
| 166 | 362801,99 | 1304676,06 | | | |
| 167 | 362799,07 | 1304676,91 | | | |
| 168 | 362797,31 | 1304670,87 | | | |
| 169 | 362795,31 | 1304665,88 | | | |
| 170 | 362794,05 | 1304661,57 | | | |
| 171 | 362798,81 | 1304660,55 | | | |
| 172 | 362834,59 | 1304648,67 | | | |
| 173 | 362862,24 | 1304680,78 | | | |

| 1 | 2 | 3 | 4 | 5 | 6 |
|-----|-----------|------------|---|------|---|
| 174 | 362881,29 | 1304684,60 | Метод спутниковых геодезических измерений (определений) | 0,10 | - |
| 175 | 362887,21 | 1304686,30 | | | |
| 176 | 362923,64 | 1304674,90 | | | |
| 177 | 362957,51 | 1304663,43 | | | |
| 178 | 362956,88 | 1304659,47 | | | |
| 179 | 362963,10 | 1304657,41 | | | |
| 180 | 362967,00 | 1304655,97 | | | |
| 181 | 362967,06 | 1304655,87 | | | |
| 182 | 362967,66 | 1304656,96 | | | |
| 183 | 362973,96 | 1304654,59 | | | |
| 1 | 362984,86 | 1304660,58 | Внутренний контур № 1 | | |
| 184 | 362920,10 | 1304856,72 | Метод спутниковых геодезических измерений (определений) | 0,10 | - |
| 185 | 362921,40 | 1304860,32 | | | |
| 186 | 362958,46 | 1304972,77 | | | |
| 187 | 362950,76 | 1304975,29 | | | |
| 188 | 362940,79 | 1304978,55 | | | |
| 189 | 362941,31 | 1304979,87 | | | |
| 190 | 362914,99 | 1304988,75 | | | |
| 191 | 362886,05 | 1304909,53 | | | |
| 192 | 362901,60 | 1304903,00 | | | |
| 193 | 362889,54 | 1304865,60 | | | |
| 184 | 362920,10 | 1304856,72 | | | |

Таблица описания местоположения границ участка ЕЗРЗ-1

| Прохождение границы | | Описание прохождения границы |
|---------------------|----------|------------------------------|
| от точки | до точки | |
| 1 | 2 | 3 |
| 1 | 2 | На северо-восток – 36,63 м |
| 2 | 3 | |
| 3 | 4 | |
| 4 | 5 | На юго-восток – 3,12 м |
| 5 | 6 | |
| 6 | 7 | На северо-восток – 112,23 м |
| 7 | 8 | |
| 8 | 9 | |
| 9 | 10 | |

| 1 | 2 | 3 |
|----|----|---------------------------|
| 10 | 11 | |
| 11 | 12 | |
| 12 | 13 | |
| 13 | 14 | На северо-запад – 76,05 м |
| 14 | 15 | |
| 15 | 16 | |
| 16 | 17 | |
| 17 | 18 | |
| 18 | 19 | |
| 19 | 20 | |
| 20 | 21 | На северо-восток – 7 м |
| 21 | 22 | |
| 22 | 23 | На юго-восток – 0,2 м |
| 23 | 24 | На северо-восток – 8,69 м |
| 24 | 25 | На юг – 3,19 м |
| 25 | 26 | На юго-восток – 12,38 м |
| 26 | 27 | |
| 27 | 28 | |
| 28 | 29 | |
| 29 | 30 | На юго-запад – 7,02 м |
| 30 | 31 | На юго-восток – 21,19 м |
| 31 | 32 | На северо-восток – 7,65 м |
| 32 | 33 | На юго-восток – 21,38 м |
| 33 | 34 | |
| 34 | 35 | |
| 35 | 36 | На юго-запад – 0,77 м |
| 36 | 37 | На юго-восток – 74,38 м |
| 37 | 38 | |

| 1 | 2 | 3 |
|----|----|----------------------------|
| 38 | 39 | |
| 39 | 40 | |
| 40 | 41 | |
| 41 | 42 | |
| 42 | 43 | |
| 43 | 44 | |
| 44 | 45 | На северо-восток – 24,28 м |
| 45 | 46 | На юго-восток – 10,49 м |
| 46 | 47 | На юго-запад – 24,83 м |
| 47 | 48 | |
| 48 | 49 | На северо-запад – 7,92 м |
| 49 | 50 | На юго-запад – 20,61 м |
| 50 | 51 | На северо-запад – 48,43 м |
| 51 | 52 | |
| 52 | 53 | На юго-запад – 30,39 м |
| 53 | 54 | На юго-восток – 1,53 м |
| 54 | 55 | На юго-запад – 2,98 м |
| 55 | 56 | На северо-запад – 0,98 м |
| 56 | 57 | На юго-запад – 2,1 м |
| 57 | 58 | На юго-восток – 0,97 м |
| 58 | 59 | На юго-запад – 10,69 м |
| 59 | 60 | На северо-запад – 1,05 м |
| 60 | 61 | На юго-запад – 14,67 м |
| 61 | 62 | |
| 62 | 63 | На юго-восток – 1,02 м |
| 63 | 64 | На юго-запад – 15,96 м |
| 64 | 65 | |
| 65 | 66 | |

| 1 | 2 | 3 |
|----|----|---------------------------|
| 66 | 67 | На северо-запад – 0,65 м |
| 67 | 68 | На юго-запад – 48,65 м |
| 68 | 69 | |
| 69 | 70 | |
| 70 | 71 | На юго-восток – 8,27 м |
| 71 | 72 | На юго-запад – 11,4 м |
| 72 | 73 | |
| 73 | 74 | На юго-восток – 9,21 м |
| 74 | 75 | На юго-запад – 1,59 м |
| 75 | 76 | На юго-восток – 1,78 м |
| 76 | 77 | На северо-восток – 1,54 м |
| 77 | 78 | На юго-восток – 6,85 м |
| 78 | 79 | На юго-запад – 1,14 м |
| 79 | 80 | |
| 80 | 81 | На юго-восток – 1,62 м |
| 81 | 82 | На северо-восток – 1,17 м |
| 82 | 83 | На юго-восток – 17,46 м |
| 83 | 84 | |
| 84 | 85 | |
| 85 | 86 | |
| 86 | 87 | |
| 87 | 88 | На юго-запад – 1,5 м |
| 88 | 89 | На юго-восток – 2,5 м |
| 89 | 90 | На северо-восток – 1,49 м |
| 90 | 91 | На юго-восток – 13,53 м |
| 91 | 92 | |
| 92 | 93 | На юго-запад – 0,99 м |
| 93 | 94 | На юго-восток – 25,4 м |

| 1 | 2 | 3 |
|-----|-----|-----------------------------|
| 94 | 95 | |
| 95 | 96 | На северо-восток – 94,85 м |
| 96 | 97 | |
| 97 | 98 | |
| 98 | 99 | На юго-восток – 5,31 м |
| 99 | 100 | На северо-восток – 65,25 м |
| 100 | 101 | На северо-запад – 10,81 м |
| 101 | 102 | На северо-восток – 116,25 м |
| 102 | 103 | |
| 103 | 104 | На северо-запад – 26,16 м |
| 104 | 105 | На юго-запад – 66,78 м |
| 105 | 106 | На северо-запад – 10,77 м |
| 106 | 107 | На северо-восток – 17,48 м |
| 107 | 108 | На юго-восток – 2,16 м |
| 108 | 109 | На северо-восток – 25,69 м |
| 109 | 110 | На северо-запад – 3,11 м |
| 110 | 111 | |
| 111 | 112 | На северо-восток – 34,8 м |
| 112 | 113 | |
| 113 | 114 | На юго-восток – 117,29 м |
| 114 | 115 | |
| 115 | 116 | |
| 116 | 117 | На юго-запад – 106,61 м |
| 117 | 118 | |
| 118 | 119 | |
| 119 | 120 | |
| 120 | 121 | На северо-запад – 2,75 м |
| 121 | 122 | На юго-запад – 10,37 м |

| 1 | 2 | 3 |
|-----|-----|--------------------------|
| 122 | 123 | На юго-восток – 2,87 м |
| 123 | 124 | На юго-запад – 28,47 м |
| 124 | 125 | |
| 125 | 126 | |
| 126 | 127 | На северо-запад – 46,7 м |
| 127 | 128 | |
| 128 | 129 | |
| 129 | 130 | |
| 130 | 131 | На юго-запад – 67,53 м |
| 131 | 132 | |
| 132 | 133 | |
| 133 | 134 | |
| 134 | 135 | |
| 135 | 136 | |
| 136 | 137 | |
| 137 | 138 | |
| 138 | 139 | |
| 139 | 140 | На северо-запад – 2,07 м |
| 140 | 141 | На юго-запад – 6,07 м |
| 141 | 142 | На юго-восток – 2,25 м |
| 142 | 143 | На юго-запад – 4,72 м |
| 143 | 144 | |
| 144 | 145 | На юго-восток – 9,65 м |
| 145 | 146 | На юго-запад – 56,71 м |
| 146 | 147 | |
| 147 | 148 | |
| 148 | 149 | На юго-восток – 19,69 м |
| 149 | 150 | На юго-запад – 6,17 м |

| 1 | 2 | 3 |
|-----|-----|----------------------------|
| 150 | 151 | На юго-восток – 4,39 м |
| 151 | 152 | На юго-запад – 5,94 м |
| 152 | 153 | На юго-восток – 11,25 м |
| 153 | 154 | |
| 154 | 155 | На юго-запад – 44,45 м |
| 155 | 156 | |
| 156 | 157 | |
| 157 | 158 | |
| 158 | 159 | |
| 159 | 160 | |
| 160 | 161 | |
| 161 | 162 | |
| 162 | 163 | |
| 163 | 164 | |
| 164 | 165 | На северо-запад – 2,55 м |
| 165 | 166 | На юго-запад – 3,11 м |
| 166 | 167 | На юго-восток – 3,04 м |
| 167 | 168 | На юго-запад – 16,16 м |
| 168 | 169 | |
| 169 | 170 | |
| 170 | 171 | На северо-запад – 42,57 м |
| 171 | 172 | |
| 172 | 173 | На северо-восток – 67,96 м |
| 173 | 174 | |
| 174 | 175 | |
| 175 | 176 | На северо-запад – 73,93 м |
| 176 | 177 | |
| 177 | 178 | На юго-запад – 4,01 м |

| 1 | 2 | 3 |
|-----------------------|-----|--|
| 178 | 179 | На северо-запад – 10,83 м |
| 179 | 180 | |
| 180 | 181 | |
| 181 | 182 | На северо-восток – 1,24 м |
| 182 | 183 | На северо-запад – 6,73 м |
| 183 | 1 | На северо-восток – 12,44 м |
| Внутренний контур № 1 | | |
| 184 | 185 | На северо-восток – 122,23 м |
| 185 | 186 | |
| 186 | 187 | На юго-восток – 18,59 м |
| 187 | 188 | |
| 188 | 189 | На северо-восток – 1,42 м |
| 189 | 190 | На юго-восток – 27,78 м |
| 190 | 191 | На юго-запад – 84,34 м |
| 191 | 192 | На северо-запад – 16,87 м |
| 192 | 193 | На юго-запад – 39,30 м |
| 193 | 184 | На северо-запад в исходную точку – 31,82 м |

Описание участка ЕЗРЗ-2

Участок ЕЗРЗ-2 располагается на внутриквартальной территории, ограниченной улицами: Ленина, Свердлова и переулок Кооперативный.

С юго-восточной стороны граничит с территорией объекта культурного наследия регионального значения «Церковь Троицкая», 1890 г. (Курская область, Обоянский район, г. Обоянь, ул. Ленина, д. 19 А).

С западной, северной, восточной и южной сторон граничит с территорией единой зоны регулируемой застройки и хозяйственной деятельности с индексом 1 ЕЗРЗ-1.

| Сведения об объекте | | |
|---------------------|---|--|
| № п/п | Характеристика объекта | Описание характеристик |
| 1 | Местоположение объекта | Курская область, Обоянский район, г. Обоянь |
| 2 | Площадь объекта \pm величина погрешности определения площади ($P \pm \Delta P$), м ² | 10090 \pm 35 |
| 3 | Иные характеристики объекта | - |

**Перечень координат характерных (поворотных) точек
границ территории участка ЕЗРЗ-2**

| Сведения о местоположении границ объекта | | | | | |
|---|---------------|------------|---|---|---|
| 1. Система координат МСК-46 зона 1 | | | | | |
| 2. Сведения о характерных точках границ объекта | | | | | |
| Обозначение характерных точек границ | Координаты, м | | Метод определения координат характерной точки | Средняя квадратическая погрешность положения характерной точки (Mt), м | Описание обозначения точки на местности (при наличии) |
| | X | Y | | | |
| 1 | 2 | 3 | 4 | 5 | 6 |
| 1 | 362973,05 | 1304686,56 | Метод спутниковых геодезических измерений (определений) | 0,10 | - |
| 2 | 362988,43 | 1304726,12 | | | |
| 3 | 362989,46 | 1304728,95 | | | |
| 4 | 362990,46 | 1304731,99 | | | |
| 5 | 362989,86 | 1304732,23 | | | |
| 6 | 362990,19 | 1304733,02 | | | |
| 7 | 362992,64 | 1304739,79 | | | |
| 8 | 362995,32 | 1304747,22 | | | |
| 9 | 362996,28 | 1304746,87 | | | |
| 10 | 362999,99 | 1304756,71 | | | |
| 11 | 363001,48 | 1304760,59 | | | |
| 12 | 363000,51 | 1304760,98 | | | |
| 13 | 363004,43 | 1304770,93 | | | |
| 14 | 363005,32 | 1304770,55 | | | |
| 15 | 363006,14 | 1304772,48 | | | |
| 16 | 363005,24 | 1304772,86 | | | |
| 17 | 363006,40 | 1304775,61 | | | |
| 18 | 363007,83 | 1304775,07 | | | |
| 19 | 363017,30 | 1304803,95 | | | |

| 1 | 2 | 3 | 4 | 5 | 6 |
|----|-----------|------------|---|------|---|
| 20 | 362978,52 | 1304816,97 | Метод спутниковых геодезических измерений (определений) | 0,10 | - |
| 21 | 362971,39 | 1304819,36 | | | |
| 22 | 362955,34 | 1304776,67 | | | |
| 23 | 362919,49 | 1304790,47 | | | |
| 24 | 362918,92 | 1304788,88 | | | |
| 25 | 362889,92 | 1304708,83 | | | |
| 26 | 362887,16 | 1304701,30 | | | |
| 27 | 362900,89 | 1304697,18 | | | |
| 28 | 362911,38 | 1304693,65 | | | |
| 29 | 362911,71 | 1304694,58 | | | |
| 30 | 362918,00 | 1304692,95 | | | |
| 31 | 362924,73 | 1304690,93 | | | |
| 32 | 362924,30 | 1304689,50 | | | |
| 33 | 362926,69 | 1304688,75 | | | |
| 34 | 362927,12 | 1304690,19 | | | |
| 35 | 362930,18 | 1304689,23 | | | |
| 36 | 362932,37 | 1304688,43 | | | |
| 37 | 362937,49 | 1304686,54 | | | |
| 38 | 362943,46 | 1304684,42 | | | |
| 39 | 362943,58 | 1304684,39 | | | |
| 40 | 362943,21 | 1304683,28 | | | |
| 41 | 362944,74 | 1304682,76 | | | |
| 42 | 362945,09 | 1304683,85 | | | |
| 43 | 362950,43 | 1304682,08 | | | |
| 44 | 362951,59 | 1304681,70 | | | |
| 45 | 362951,12 | 1304680,23 | | | |
| 46 | 362952,78 | 1304679,58 | | | |
| 47 | 362953,27 | 1304681,09 | | | |
| 48 | 362961,95 | 1304678,02 | | | |
| 49 | 362963,89 | 1304684,23 | | | |
| 50 | 362965,14 | 1304688,96 | | | |
| 1 | 362973,05 | 1304686,56 | | | |

Таблица описания местоположения границ участка ЕЗРЗ-2

| Прохождение границы | | Описание прохождения границы |
|---------------------|----------|------------------------------|
| от точки | до точки | |
| 1 | 2 | 3 |
| 1 | 2 | На северо-восток – 48,65 м |
| 2 | 3 | |
| 3 | 4 | |
| 4 | 5 | На юго-восток – 0,65 м |

| 1 | 2 | 3 |
|----|----|----------------------------|
| 5 | 6 | На северо-восток – 15,96 м |
| 6 | 7 | |
| 7 | 8 | |
| 8 | 9 | На северо-запад – 1,02 м |
| 9 | 10 | На северо-восток – 14,67 м |
| 10 | 11 | |
| 11 | 12 | На юго-восток – 1,05 м |
| 12 | 13 | На северо-восток – 10,69 м |
| 13 | 14 | На северо-запад – 0,97 м |
| 14 | 15 | На северо-восток – 2,10 м |
| 15 | 16 | На юго-восток – 0,98 м |
| 16 | 17 | На северо-восток – 2,98 м |
| 17 | 18 | На северо-запад – 1,53 м |
| 18 | 19 | На северо-восток – 30,39 м |
| 19 | 20 | На юго-восток – 48,43 м |
| 20 | 21 | |
| 21 | 22 | На юго-запад – 45,61 м |
| 22 | 23 | На юго-восток – 38,41 м |
| 23 | 24 | На юго-запад – 94,85 м |
| 24 | 25 | |
| 25 | 26 | |
| 26 | 27 | На северо-запад – 25,40 м |
| 27 | 28 | |
| 28 | 29 | На восток – 0,99 м |
| 29 | 30 | На северо-запад – 13,53 м |
| 30 | 31 | |
| 31 | 32 | На юго-запад – 1,49 м |
| 32 | 33 | На северо-запад – 2,50 м |

| 1 | 2 | 3 |
|----|----|---|
| 33 | 34 | На северо-восток – 1,50 м |
| 34 | 35 | На северо-запад – 17,46 м |
| 35 | 36 | |
| 36 | 37 | |
| 37 | 38 | |
| 38 | 39 | |
| 39 | 40 | На юго-запад – 1,17 м |
| 40 | 41 | На северо-запад – 1,62 м |
| 41 | 42 | На северо-восток – 1,14 м |
| 42 | 43 | На северо-запад – 6,85 м |
| 43 | 44 | |
| 44 | 45 | На юго-запад – 1,54 м |
| 45 | 46 | На северо-запад – 1,78 м |
| 46 | 47 | На северо-восток – 1,59 м |
| 47 | 48 | На северо-запад – 9,21 м |
| 48 | 49 | На северо-восток – 11,40 м |
| 49 | 50 | |
| 50 | 1 | На северо-запад в исходную точку – 8,27 м |

Описание участка ЕЗРЗ-3-1

Участок 1 единой зоны регулирования застройки и хозяйственной деятельности с индексом 3 ЕЗРЗ-3-1 располагается на внутриквартальной территории, ограниченной улицами: Красноармейская, Свердлова, Шмидта и Ленина.

С западной стороны граничит с территорией объекта культурного наследия местного (муниципального) значения «Дом жилой», 2-я половина XIX в. (Курская область, Обоянский район, город Обоянь, улица Свердлова, дом 1).

С южной стороны граничит с территориями объектов культурного наследия регионального значения «Доходный дом купцов Абакумовых», 2-я половина XIX в. (Курская область, Обоянский район, город Обоянь, улица Ленина, дом 23); «Доходный дом купца В.Я. Абакумова»,

кон. XIX – нач. XX вв. (Курская область, Обоянский район, город Обоянь, улица Ленина, дом 27).

С западной и южной сторон граничит с территорией единой зоны регулируемой застройки и хозяйственной деятельности с индексом 1 ЕЗРЗ-1.

| Сведения об объекте | | |
|---------------------|---|---|
| № п/п | Характеристика объекта | Описание характеристик |
| 1 | Местоположение объекта | Курская область, Обоянский район, г. Обоянь |
| 2 | Площадь объекта ± величина погрешности определения площади ($P \pm \Delta P$), м ² | 14240 ± 42 |
| 3 | Иные характеристики объекта | - |

Перечень координат характерных (поворотных) точек границ территории участка ЕЗРЗ-3-1

| Сведения о местоположении границ объекта | | | | | |
|---|---------------|------------|---|--|---|
| 1. Система координат МСК-46 зона 1 | | | | | |
| 2. Сведения о характерных точках границ объекта | | | | | |
| Обозначение характерных точек границ | Координаты, м | | Метод определения координат характерной точки | Средняя квадратическая погрешность положения характерной точки (Mt), м | Описание обозначения точки на местности (при наличии) |
| | X | Y | | | |
| 1 | 2 | 3 | 4 | 5 | 6 |
| 1 | 363147,79 | 1304909,00 | Метод спутниковых геодезических измерений (определений) | 0,10 | - |
| 2 | 363127,11 | 1304916,11 | | | |
| 3 | 363116,27 | 1304919,89 | | | |
| 4 | 363113,59 | 1304920,78 | | | |
| 5 | 363111,12 | 1304921,43 | | | |
| 6 | 363107,08 | 1304922,71 | | | |
| 7 | 363106,69 | 1304923,02 | | | |
| 8 | 363084,73 | 1304930,17 | | | |
| 9 | 363072,73 | 1304934,11 | | | |
| 10 | 363068,08 | 1304935,65 | | | |
| 11 | 363052,97 | 1304940,71 | | | |
| 12 | 363043,85 | 1304943,73 | | | |

| 1 | 2 | 3 | 4 | 5 | 6 |
|----|-----------|------------|---|------|---|
| 13 | 363038,53 | 1304944,79 | Метод спутниковых геодезических измерений (определений) | 0,10 | - |
| 14 | 363036,08 | 1304945,72 | | | |
| 15 | 363032,20 | 1304947,20 | | | |
| 16 | 363027,78 | 1304948,98 | | | |
| 17 | 363027,57 | 1304949,05 | | | |
| 18 | 363020,69 | 1304951,38 | | | |
| 19 | 363012,32 | 1304925,78 | | | |
| 20 | 363019,25 | 1304923,54 | | | |
| 21 | 363019,70 | 1304924,23 | | | |
| 22 | 363025,53 | 1304922,32 | | | |
| 23 | 363028,39 | 1304921,38 | | | |
| 24 | 363041,94 | 1304898,97 | | | |
| 25 | 363042,22 | 1304897,22 | | | |
| 26 | 363044,81 | 1304896,29 | | | |
| 27 | 363042,49 | 1304890,00 | | | |
| 28 | 363028,36 | 1304894,72 | | | |
| 29 | 363027,76 | 1304893,00 | | | |
| 30 | 363003,02 | 1304901,77 | | | |
| 31 | 362997,36 | 1304885,23 | | | |
| 32 | 363025,86 | 1304875,84 | | | |
| 33 | 363017,77 | 1304851,35 | | | |
| 34 | 362989,07 | 1304861,38 | | | |
| 35 | 362989,04 | 1304861,28 | | | |
| 36 | 362980,93 | 1304838,51 | | | |
| 37 | 362988,12 | 1304835,96 | | | |
| 38 | 363004,04 | 1304830,72 | | | |
| 39 | 363010,51 | 1304828,37 | | | |
| 40 | 363015,36 | 1304827,50 | | | |
| 41 | 363044,04 | 1304818,07 | | | |
| 42 | 363044,90 | 1304816,29 | | | |
| 43 | 363048,04 | 1304815,25 | | | |
| 44 | 363050,62 | 1304814,44 | | | |
| 45 | 363050,89 | 1304815,16 | | | |
| 46 | 363065,82 | 1304810,27 | | | |
| 47 | 363070,89 | 1304808,35 | | | |
| 48 | 363071,13 | 1304808,27 | | | |
| 49 | 363074,83 | 1304819,21 | | | |
| 50 | 363094,86 | 1304812,95 | | | |
| 51 | 363091,18 | 1304801,66 | | | |
| 52 | 363093,48 | 1304801,14 | | | |
| 53 | 363096,46 | 1304800,45 | | | |
| 54 | 363098,72 | 1304799,79 | | | |
| 55 | 363103,14 | 1304798,49 | | | |
| 56 | 363106,33 | 1304798,37 | | | |
| 57 | 363108,59 | 1304800,25 | | | |
| 58 | 363116,03 | 1304817,31 | | | |
| 59 | 363116,59 | 1304817,10 | | | |

| 1 | 2 | 3 | 4 | 5 | 6 |
|----|-----------|------------|---|------|---|
| 60 | 363118,66 | 1304819,22 | Метод спутниковых геодезических измерений (определений) | 0,10 | - |
| 61 | 363120,74 | 1304825,76 | | | |
| 62 | 363119,38 | 1304826,22 | | | |
| 63 | 363121,84 | 1304834,35 | | | |
| 64 | 363122,55 | 1304834,10 | | | |
| 65 | 363123,36 | 1304836,49 | | | |
| 66 | 363126,54 | 1304845,50 | | | |
| 67 | 363129,67 | 1304853,85 | | | |
| 68 | 363133,35 | 1304865,89 | | | |
| 69 | 363134,54 | 1304868,60 | | | |
| 1 | 363147,79 | 1304909,00 | | | |

Таблица описания местоположения границ участка ЕЗРЗ-3-1

| Прохождение границы | | Описание прохождения границы |
|---------------------|----------|------------------------------|
| от точки | до точки | |
| 1 | 2 | 3 |
| 1 | 2 | На юго-восток – 134,05 м |
| 2 | 3 | |
| 3 | 4 | |
| 4 | 5 | |
| 5 | 6 | |
| 6 | 7 | |
| 7 | 8 | |
| 8 | 9 | |
| 9 | 10 | |
| 10 | 11 | |
| 11 | 12 | |
| 12 | 13 | |
| 13 | 14 | |
| 14 | 15 | |
| 15 | 16 | |
| 16 | 17 | |
| 17 | 18 | |

| 1 | 2 | 3 |
|----|----|---------------------------|
| 18 | 19 | На юго-запад – 26,93 м |
| 19 | 20 | На северо-запад – 7,28 м |
| 20 | 21 | На северо-восток – 0,82 м |
| 21 | 22 | На северо-запад – 39,85 м |
| 22 | 23 | |
| 23 | 24 | |
| 24 | 25 | |
| 25 | 26 | |
| 26 | 27 | На юго-запад – 6,70 м |
| 27 | 28 | На юго-восток – 14,90 м |
| 28 | 29 | На юго-запад – 1,82 м |
| 29 | 30 | На юго-восток – 26,25 м |
| 30 | 31 | На юго-запад – 17,48 м |
| 31 | 32 | На северо-запад – 30,01 м |
| 32 | 33 | На юго-запад – 25,79 м |
| 33 | 34 | На юго-восток – 30,40 м |
| 34 | 35 | На юго-запад – 24,27 м |
| 35 | 36 | |
| 36 | 37 | На северо-запад – 74,38 м |
| 37 | 38 | |
| 38 | 39 | |
| 39 | 40 | |
| 40 | 41 | |
| 41 | 42 | |
| 42 | 43 | |
| 43 | 44 | |
| 44 | 45 | На северо-восток – 0,77 м |
| 45 | 46 | На северо-запад – 21,38 м |

| 1 | 2 | 3 |
|----|----|---|
| 46 | 47 | |
| 47 | 48 | |
| 48 | 49 | На северо-восток – 11,55 м |
| 49 | 50 | На северо-запад – 20,99 м |
| 50 | 51 | На юго-запад – 11,87 м |
| 51 | 52 | На северо-запад – 12,38 м |
| 52 | 53 | |
| 53 | 54 | |
| 54 | 55 | |
| 55 | 56 | На север – 3,19 м |
| 56 | 57 | На северо-восток – 21,55 м |
| 57 | 58 | |
| 58 | 59 | На северо-запад – 0,60 м |
| 59 | 60 | На северо-восток – 9,82 м |
| 60 | 61 | |
| 61 | 62 | На юго-восток – 1,44 м |
| 62 | 63 | На северо-восток – 8,49 м |
| 63 | 64 | На северо-запад – 0,75 м |
| 64 | 65 | На северо-восток в исходную точку – 79,06 м |
| 65 | 66 | |
| 66 | 67 | |
| 67 | 68 | |
| 68 | 69 | |
| 69 | 1 | |

Описание участка ЕЗРЗ-3-2

Участок 2 единой зоны регулирования застройки и хозяйственной деятельности с индексом 3 ЕЗРЗ-3-2 располагается на территории, ограниченной улицами: Свердлова и переулок Кооперативный.

С южной стороны граничит с территорией объекта культурного наследия регионального значения «Дом купцов Немченковых», кон. XIX – нач. XX вв. (Курская область, Обоянский район, город Обоянь, улица Свердлова, дом 4).

С восточной стороны граничит с территорией единой зоны регулируемой застройки и хозяйственной деятельности с индексом 1 ЕЗРЗ-1.

С западной стороны граничит с территорией участка 3 единой зоны регулирования застройки и хозяйственной деятельности с индексом 4 ЕЗРЗ-4-3.

| Сведения об объекте | | |
|---------------------|---|---|
| № п/п | Характеристика объекта | Описание характеристик |
| 1 | Местоположение объекта | Курская область, Обоянский район, г. Обоянь |
| 2 | Площадь объекта ± величина погрешности определения площади ($P \pm \Delta P$), м ² | 1129 ± 12 |
| 3 | Иные характеристики объекта | - |

Перечень координат характерных (поворотных) точек границ территории участка ЕЗРЗ-3-2

| Сведения о местоположении границ объекта | | | | | |
|---|---------------|------------|---|--|---|
| 1. Система координат МСК-46 зона 1 | | | | | |
| 2. Сведения о характерных точках границ объекта | | | | | |
| Обозначение характерных точек границ | Координаты, м | | Метод определения координат характерной точки | Средняя квадратическая погрешность положения характерной точки (Mt), м | Описание обозначения точки на местности (при наличии) |
| | X | Y | | | |
| 1 | 2 | 3 | 4 | 5 | 6 |
| 70 | 363101,50 | 1304757,71 | Метод спутниковых геодезических измерений (определений) | 0,10 | - |
| 71 | 363104,10 | 1304782,88 | | | |
| 72 | 363088,59 | 1304786,93 | | | |
| 73 | 363079,52 | 1304788,21 | | | |
| 74 | 363076,62 | 1304788,49 | | | |
| 75 | 363074,39 | 1304788,92 | | | |
| 76 | 363056,24 | 1304794,58 | | | |

| 1 | 2 | 3 | 4 | 5 | 6 |
|----|-----------|------------|---|------|---|
| 77 | 363050,59 | 1304777,84 | Метод спутниковых геодезических измерений (определений) | 0,10 | - |
| 78 | 363061,63 | 1304774,20 | | | |
| 79 | 363067,64 | 1304772,21 | | | |
| 80 | 363066,47 | 1304768,11 | | | |
| 81 | 363070,77 | 1304766,93 | | | |
| 82 | 363084,89 | 1304763,03 | | | |
| 83 | 363089,62 | 1304762,07 | | | |
| 84 | 363089,33 | 1304761,02 | | | |
| 70 | 363101,50 | 1304757,71 | | | |

Таблица описания местоположения границ участка ЕЗРЗ-3-2

| Прохождение границы | | Описание прохождения границы |
|---------------------|----------|--|
| от точки | до точки | |
| 70 | 71 | На восток – 25,30 м |
| 71 | 72 | На юго-восток – 49,38 м |
| 72 | 73 | |
| 73 | 74 | |
| 74 | 75 | |
| 75 | 76 | |
| 76 | 77 | На юго-запад – 17,67 м |
| 77 | 78 | На северо-запад – 17,95 м |
| 78 | 79 | |
| 79 | 80 | На юго-запад – 4,26 |
| 80 | 81 | На северо-запад – 23,94 м |
| 81 | 82 | |
| 82 | 83 | |
| 83 | 84 | На запад – 1,09 м |
| 84 | 70 | На северо-запад в исходную точку – 12,61 м |

Описание участка ЕЗРЗ-3-3

Участок 3 единой зоны регулирования застройки и хозяйственной деятельности с индексом 3 ЕЗРЗ-3-3 располагается на территории, ограниченной улицами: Свердлова и переулок Кооперативный.

С западной стороны граничит с территорией объекта культурного наследия регионального значения «Дом купцов Абакумовых», кон. XIX – нач. XX вв. (Курская область, Обоянский район, город Обоянь, улица Ленина, дом 19).

С восточной стороны граничит с территорией объекта культурного наследия регионального значения «Дом купцов Немченковых», кон. XIX – нач. XX вв. (Курская область, Обоянский район, город Обоянь, улица Ленина, дом 19Б (лит. В)).

С северной стороны граничит с территорией участка 3 единой зоны регулируемой застройки и хозяйственной деятельности с индексом 4 ЕЗРЗ-4-3.

С южной стороны граничит с территорией единой зоны регулирования застройки и хозяйственной деятельности с индексом 1 ЕЗРЗ-1.

| Сведения об объекте | | |
|---------------------|---|---|
| № п/п | Характеристика объекта | Описание характеристик |
| 1 | Местоположение объекта | Курская область, Обоянский район, г. Обоянь |
| 2 | Площадь объекта ± величина погрешности определения площади ($P \pm \Delta P$), м ² | 1590 ± 14 |
| 3 | Иные характеристики объекта | - |

Перечень координат характерных (поворотных) точек границ территории участка ЕЗРЗ-3-3

| Сведения о местоположении границ объекта | | | | | |
|---|---------------|------------|---|--|---|
| 1. Система координат МСК-46 зона 1 | | | | | |
| 2. Сведения о характерных точках границ объекта | | | | | |
| Обозначение характерных точек границ | Координаты, м | | Метод определения координат характерной точки | Средняя квадратическая погрешность положения характерной точки (Mt), м | Описание обозначения точки на местности (при наличии) |
| | X | Y | | | |
| 1 | 2 | 3 | 4 | 5 | 6 |
| 85 | 363029,95 | 1304705,44 | Метод спутниковых геодезических измерений (определений) | 0,10 | - |
| 86 | 363047,10 | 1304751,92 | | | |
| 87 | 363017,28 | 1304762,62 | | | |
| 88 | 363002,79 | 1304721,35 | | | |
| 89 | 363001,08 | 1304716,11 | | | |

| 1 | 2 | 3 | 4 | 5 | 6 |
|----|-----------|------------|---|------|---|
| 90 | 362999,95 | 1304711,64 | Метод спутниковых геодезических измерений (определений) | 0,10 | - |
| 91 | 363002,49 | 1304710,96 | | | |
| 92 | 363003,42 | 1304710,72 | | | |
| 93 | 363003,84 | 1304710,61 | | | |
| 94 | 363011,38 | 1304708,60 | | | |
| 95 | 363012,35 | 1304712,26 | | | |
| 85 | 363029,95 | 1304705,44 | | | |

Таблица описания местоположения границ участка ЕЗРЗ-3-3

| Прохождение границы | | Описание прохождения границы |
|---------------------|----------|------------------------------|
| от точки | до точки | |
| 85 | 86 | На северо-восток – 49,54 м |
| 86 | 87 | На юго-восток – 31,68 м |
| 87 | 88 | На юго-запад – 53,86 м |
| 88 | 89 | |
| 89 | 90 | |
| 90 | 91 | На северо-запад – 11,82 м |
| 91 | 92 | |
| 92 | 93 | |
| 93 | 94 | |
| 94 | 95 | На северо-восток – 3,79 м |
| 95 | 85 | На северо-запад – 18,87 м |

Описание участка ЕЗРЗ-3-4

Участок 4 единой зоны регулирования застройки и хозяйственной деятельности с индексом 3 ЕЗРЗ-3-4 располагается на территории, ограниченной улицами: Свердлова и переулок Кооперативный.

С восточной стороны граничит с территорией объекта культурного наследия регионального значения «Дом купцов Абакумовых», кон. XIX – нач. XX вв. (Курская область, Обоянский район, город Обоянь, улица Ленина, дом 19).

С южной стороны граничит с территорией единой зоны регулируемой застройки и хозяйственной деятельности с индексом 1 ЕЗРЗ-1.

С северной стороны граничит с территорией участка 3 единой зоны

регулирования застройки и хозяйственной деятельности с индексом 4 ЕЗРЗ-4-3.

| Сведения об объекте | | |
|---------------------|---|--|
| № п/п | Характеристика объекта | Описание характеристик |
| 1 | Местоположение объекта | Курская область, Обоянский район, г. Обоянь |
| 2 | Площадь объекта \pm величина погрешности определения площади ($P \pm \Delta P$), м ² | 873 \pm 10 |
| 3 | Иные характеристики объекта | - |

**Перечень координат характерных (поворотных) точек
границ территории участка ЕЗРЗ-3-4**

| Сведения о местоположении границ объекта | | | | | |
|---|---------------|------------|---|---|---|
| 1. Система координат МСК-46 зона 1 | | | | | |
| 2. Сведения о характерных точках границ объекта | | | | | |
| Обозначение характерных точек границ | Координаты, м | | Метод определения координат характерной точки | Средняя квадратическая погрешность положения характерной точки (Mt), м | Описание обозначения точки на местности (при наличии) |
| | X | Y | | | |
| 96 | 363004,53 | 1304648,49 | Метод спутниковых геодезических измерений (определений) | 0,10 | - |
| 97 | 363019,36 | 1304686,26 | | | |
| 98 | 363015,29 | 1304688,15 | | | |
| 99 | 362997,80 | 1304694,85 | | | |
| 100 | 362997,66 | 1304694,91 | | | |
| 101 | 362997,63 | 1304694,80 | | | |
| 102 | 362995,87 | 1304689,69 | | | |
| 103 | 362984,86 | 1304660,58 | | | |
| 104 | 362997,52 | 1304654,41 | | | |
| 96 | 363004,53 | 1304648,49 | | | |

Таблица описания местоположения границ участка ЕЗРЗ-3-4

| Прохождение границы | | Описание прохождения границы |
|---------------------|----------|--|
| от точки | до точки | |
| 96 | 97 | На северо-восток – 40,58 м |
| 97 | 98 | На юго-восток – 23,37 м |
| 98 | 99 | |
| 99 | 100 | |
| 100 | 101 | На юго-запад – 36,63 м |
| 101 | 102 | |
| 102 | 103 | |
| 103 | 104 | На северо-запад в исходную точку – 23,26 м |
| 104 | 96 | |

Описание участка ЕЗРЗ-4-1

Участок 1 единой зоны регулирования застройки и хозяйственной деятельности с индексом 4 ЕЗРЗ-4-1 располагается на территории, ограниченной улицами: Ленина, Свердлова и Псельская.

С северной и восточной сторон граничит с территорией единой зоны регулируемой застройки и хозяйственной деятельности с индексом 1 ЕЗРЗ-1.

| Сведения об объекте | | |
|---------------------|---|--|
| № п/п | Характеристика объекта | Описание характеристик |
| 1 | Местоположение объекта | Курская область, Обоянский район, г. Обоянь |
| 2 | Площадь объекта ± величина погрешности определения площади ($P \pm \Delta P$), м ² | 15002 ± 43 |
| 3 | Иные характеристики объекта | - |

**Перечень координат характерных (поворотных) точек
границ территории участка ЕЗРЗ-4-1**

| Сведения о местоположении границ объекта | | | | | |
|---|---------------|------------|---|---|---|
| 1. Система координат МСК-46 зона 1 | | | | | |
| 2. Сведения о характерных точках границ объекта | | | | | |
| Обозначение характерных точек границ | Координаты, м | | Метод определения координат характерной точки | Средняя квадратическая погрешность положения характерной точки (Mt), м | Описание обозначения точки на местности (при наличии) |
| | X | Y | | | |
| 1 | 2 | 3 | 4 | 5 | 6 |
| 1 | 362794,05 | 1304661,57 | Метод спутниковых геодезических измерений (определений) | 0,10 | - |
| 2 | 362795,31 | 1304665,88 | | | |
| 3 | 362797,31 | 1304670,87 | | | |
| 4 | 362799,07 | 1304676,91 | | | |
| 5 | 362801,99 | 1304676,06 | | | |
| 6 | 362802,86 | 1304679,05 | | | |
| 7 | 362800,41 | 1304679,77 | | | |
| 8 | 362802,58 | 1304687,16 | | | |
| 9 | 362802,98 | 1304688,04 | | | |
| 10 | 362803,51 | 1304689,19 | | | |
| 11 | 362804,55 | 1304692,80 | | | |
| 12 | 362805,61 | 1304697,32 | | | |
| 13 | 362809,88 | 1304707,22 | | | |
| 14 | 362810,06 | 1304708,57 | | | |
| 15 | 362812,71 | 1304716,09 | | | |
| 16 | 362814,02 | 1304719,82 | | | |
| 17 | 362814,74 | 1304721,74 | | | |
| 18 | 362822,47 | 1304718,48 | | | |
| 19 | 362825,11 | 1304717,38 | | | |
| 20 | 362827,31 | 1304722,90 | | | |
| 21 | 362831,45 | 1304721,45 | | | |
| 22 | 362833,62 | 1304727,23 | | | |
| 23 | 362852,20 | 1304720,70 | | | |
| 24 | 362868,30 | 1304767,60 | | | |
| 25 | 362869,11 | 1304770,32 | | | |
| 26 | 362870,58 | 1304774,34 | | | |
| 27 | 362879,77 | 1304771,39 | | | |
| 28 | 362880,15 | 1304772,68 | | | |
| 29 | 362881,14 | 1304775,91 | | | |
| 30 | 362883,32 | 1304775,34 | | | |
| 31 | 362884,91 | 1304781,20 | | | |

| 1 | 2 | 3 | 4 | 5 | 6 |
|----|-----------|------------|---|------|---|
| 32 | 362882,92 | 1304781,76 | Метод спутниковых геодезических измерений (определений) | 0,10 | - |
| 33 | 362883,80 | 1304784,97 | | | |
| 34 | 362884,53 | 1304787,20 | | | |
| 35 | 362884,77 | 1304787,92 | | | |
| 36 | 362885,91 | 1304792,69 | | | |
| 37 | 362886,65 | 1304794,34 | | | |
| 38 | 362888,37 | 1304799,12 | | | |
| 39 | 362904,17 | 1304842,34 | | | |
| 40 | 362904,88 | 1304844,24 | | | |
| 41 | 362905,27 | 1304845,43 | | | |
| 42 | 362900,83 | 1304846,80 | | | |
| 43 | 362889,14 | 1304850,63 | | | |
| 44 | 362865,94 | 1304859,28 | | | |
| 45 | 362861,24 | 1304860,97 | | | |
| 46 | 362860,60 | 1304859,20 | | | |
| 47 | 362845,80 | 1304864,58 | | | |
| 48 | 362821,06 | 1304873,07 | | | |
| 49 | 362812,93 | 1304848,65 | | | |
| 50 | 362802,33 | 1304819,77 | | | |
| 51 | 362798,80 | 1304787,31 | | | |
| 52 | 362794,64 | 1304775,62 | | | |
| 53 | 362787,04 | 1304764,62 | | | |
| 54 | 362788,32 | 1304763,14 | | | |
| 55 | 362786,87 | 1304759,18 | | | |
| 56 | 362772,88 | 1304749,28 | | | |
| 57 | 362767,60 | 1304743,56 | | | |
| 58 | 362755,20 | 1304724,38 | | | |
| 59 | 362754,96 | 1304715,41 | | | |
| 60 | 362757,53 | 1304714,51 | | | |
| 61 | 362761,51 | 1304713,11 | | | |
| 62 | 362761,07 | 1304711,91 | | | |
| 63 | 362753,30 | 1304691,05 | | | |
| 64 | 362749,80 | 1304676,10 | | | |
| 65 | 362755,61 | 1304674,80 | | | |
| 66 | 362758,16 | 1304674,23 | | | |
| 67 | 362772,85 | 1304671,67 | | | |
| 68 | 362782,80 | 1304669,93 | | | |
| 69 | 362781,45 | 1304664,09 | | | |
| 1 | 362794,05 | 1304661,57 | | | |

Таблица описания местоположения границ участка ЕЗРЗ-4-1

| Прохождение границы | | Описание прохождения границы |
|---------------------|----------|------------------------------|
| от точки | до точки | |
| 1 | 2 | 3 |
| 1 | 2 | На северо-восток – 16,16 м |
| 2 | 3 | |
| 3 | 4 | |
| 4 | 5 | На северо-запад – 3,04 м |
| 5 | 6 | На северо-восток – 3,11 м |
| 6 | 7 | На юго-восток – 2,55 м |
| 7 | 8 | На северо-восток – 44,45 м |
| 8 | 9 | |
| 9 | 10 | |
| 10 | 11 | |
| 11 | 12 | |
| 12 | 13 | |
| 13 | 14 | |
| 14 | 15 | |
| 15 | 16 | |
| 16 | 17 | |
| 17 | 18 | На северо-запад – 11,25 м |
| 18 | 19 | |
| 19 | 20 | На северо-восток – 5,94 м |
| 20 | 21 | На северо-запад – 4,39 м |
| 21 | 22 | На северо-восток – 6,17 м |
| 22 | 23 | На северо-запад – 19,69 м |
| 23 | 24 | На северо-восток – 56,71 м |
| 24 | 25 | |
| 25 | 26 | |

| 1 | 2 | 3 |
|----|----|----------------------------|
| 26 | 27 | |
| 27 | 28 | На северо-восток – 4,72 м |
| 28 | 29 | |
| 29 | 30 | На северо-запад – 2,25 м |
| 30 | 31 | На северо-восток – 6,07 м |
| 31 | 32 | На юго-восток – 2,07 м |
| 32 | 33 | На северо-восток – 67,53 м |
| 33 | 34 | |
| 34 | 35 | |
| 35 | 36 | |
| 36 | 37 | |
| 37 | 38 | |
| 38 | 39 | |
| 39 | 40 | |
| 40 | 41 | |
| 41 | 42 | На юго-восток – 46,70 м |
| 42 | 43 | |
| 43 | 44 | |
| 44 | 45 | |
| 45 | 46 | На юго-запад – 1,88 м |
| 46 | 47 | На юго-восток – 41,91 м |
| 47 | 48 | |
| 48 | 49 | На юго-запад – 56,50 м |
| 49 | 50 | |
| 50 | 51 | На запад – 35,65 м |
| 51 | 52 | На юго-запад – 25,78 м |
| 52 | 53 | |
| 53 | 54 | На северо-запад – 1,96 м |

| 1 | 2 | 3 |
|----|----|---|
| 54 | 55 | На юго-запад – 51,98 м |
| 55 | 56 | |
| 56 | 57 | |
| 57 | 58 | |
| 58 | 59 | На запад – 8,97 м |
| 59 | 60 | На северо-запад – 6,94 м |
| 60 | 61 | |
| 61 | 62 | На юго-запад – 38,89 м |
| 62 | 63 | |
| 63 | 64 | |
| 64 | 65 | На северо-восток – 33,57 м |
| 65 | 66 | |
| 66 | 67 | |
| 67 | 68 | |
| 68 | 69 | На юго-запад – 5,99 м |
| 69 | 1 | На северо-восток в исходную точку – 12,85 м |

Описание участка ЕЗРЗ-4-2

Участок 2 единой зоны регулирования застройки и хозяйственной деятельности с индексом 4 ЕЗРЗ-4-2 располагается на внутриквартальной территории, ограниченной улицами: Ленина, Свердлова, Шмидта и 1 Мая.

С северной стороны граничит с территорией единой зоны регулируемой застройки и хозяйственной деятельности с индексом 1 ЕЗРЗ-1.

| Сведения об объекте | | |
|---------------------|---|--|
| № п/п | Характеристика объекта | Описание характеристик |
| 1 | Местоположение объекта | Курская область, Обоянский район, г. Обоянь |
| 2 | Площадь объекта ± величина погрешности определения площади ($P \pm \Delta P$), м ² | 6891 ± 29 |
| 3 | Иные характеристики объекта | - |

**Перечень координат характерных (поворотных) точек
границ территории участка ЕЗРЗ-4-2**

| Сведения о местоположении границ объекта | | | | | |
|---|---------------|------------|---|---|---|
| 1. Система координат МСК-46 зона 1 | | | | | |
| 2. Сведения о характерных точках границ объекта | | | | | |
| Обозначение характерных точек границ | Координаты, м | | Метод определения координат характерной точки | Средняя квадратическая погрешность положения характерной точки (Mt), м | Описание обозначения точки на местности (при наличии) |
| | X | Y | | | |
| 1 | 2 | 3 | 4 | 5 | 6 |
| 70 | 362869,48 | 1304876,48 | Метод спутниковых геодезических измерений (определений) | 0,10 | - |
| 71 | 362873,28 | 1304886,70 | | | |
| 72 | 362875,98 | 1304885,73 | | | |
| 73 | 362879,49 | 1304895,49 | | | |
| 74 | 362876,93 | 1304896,49 | | | |
| 75 | 362880,65 | 1304906,49 | | | |
| 76 | 362883,36 | 1304915,80 | | | |
| 77 | 362909,52 | 1304988,87 | | | |
| 78 | 362908,47 | 1304991,34 | | | |
| 79 | 362895,79 | 1304995,59 | | | |
| 80 | 362891,24 | 1304997,19 | | | |
| 81 | 362887,39 | 1304997,91 | | | |
| 82 | 362878,93 | 1305000,94 | | | |
| 83 | 362873,83 | 1305003,08 | | | |
| 84 | 362857,77 | 1305009,23 | | | |
| 85 | 362850,78 | 1305011,56 | | | |
| 86 | 362848,43 | 1305012,56 | | | |
| 87 | 362835,89 | 1304985,88 | | | |
| 88 | 362839,86 | 1304984,37 | | | |
| 89 | 362839,61 | 1304983,69 | | | |

| 1 | 2 | 3 | 4 | 5 | 6 |
|-----|-----------|------------|---|------|---|
| 90 | 362838,15 | 1304979,66 | Метод спутниковых геодезических измерений (определений) | 0,10 | - |
| 91 | 362838,02 | 1304979,35 | | | |
| 92 | 362837,04 | 1304979,74 | | | |
| 93 | 362831,16 | 1304960,98 | | | |
| 94 | 362825,01 | 1304942,06 | | | |
| 95 | 362834,90 | 1304939,21 | | | |
| 96 | 362829,39 | 1304923,09 | | | |
| 97 | 362831,80 | 1304922,26 | | | |
| 98 | 362843,62 | 1304918,17 | | | |
| 99 | 362834,63 | 1304888,40 | | | |
| 100 | 362843,01 | 1304885,87 | | | |
| 101 | 362845,64 | 1304885,06 | | | |
| 102 | 362848,77 | 1304884,10 | | | |
| 103 | 362851,62 | 1304883,08 | | | |
| 104 | 362854,73 | 1304881,97 | | | |
| 105 | 362857,40 | 1304881,31 | | | |
| 70 | 362869,48 | 1304876,48 | | | |

Таблица описания местоположения границ участка ЕЗРЗ-4-2

| Прохождение границы | | Описание прохождения границы |
|---------------------|----------|------------------------------|
| от точки | до точки | |
| 1 | 2 | 3 |
| 70 | 71 | На северо-восток – 10,90 м |
| 71 | 72 | На северо-запад – 2,87 м |
| 72 | 73 | На северо-восток – 10,37 м |
| 73 | 74 | На юго-восток – 2,75 м |
| 74 | 75 | На северо-восток – 97,98 м |
| 75 | 76 | |
| 76 | 77 | |
| 77 | 78 | На восток – 2,68 м |
| 78 | 79 | На юго-восток – 63,75 м |
| 79 | 80 | |
| 80 | 81 | |
| 81 | 82 | |
| 82 | 83 | |

| 1 | 2 | 3 |
|-----|-----|--|
| 83 | 84 | |
| 84 | 85 | |
| 85 | 86 | |
| 86 | 87 | На юго-запад – 29,48 м |
| 87 | 88 | На северо-запад – 4,25 м |
| 88 | 89 | На юго-запад – 5,35 м |
| 89 | 90 | |
| 90 | 91 | |
| 91 | 92 | На юго-восток – 1,05 м |
| 92 | 93 | На юго-запад – 39,55 м |
| 93 | 94 | |
| 94 | 95 | На северо-запад – 10,29 м |
| 95 | 96 | На юго-запад – 17,04 м |
| 96 | 97 | На северо-запад – 15,06 м |
| 97 | 98 | |
| 98 | 99 | На юго-запад - 31,10 м |
| 99 | 100 | На северо-запад в исходную точку – 36,86 м |
| 100 | 101 | |
| 101 | 102 | |
| 102 | 103 | |
| 103 | 104 | |
| 104 | 105 | |
| 105 | 70 | |

Описание участка ЕЗРЗ-4-3

Участок 3 единой зоны регулирования застройки и хозяйственной деятельности с индексом 4 ЕЗРЗ-4-3 располагается на территории, ограниченной улицами: Свердлова, Ленина и переулок Кооперативный.

С южной стороны граничит с территорией объекта культурного наследия регионального значения «Дом купцов Абакумовых»,

кон. XIX – нач. XX вв. (Курская область, Обоянский район, город Обоянь, улица Ленина, дом 19).

С юго-восточной стороны граничит с территорией объекта культурного наследия регионального значения «Дом купцов Немченковых», кон. XIX – нач. XX вв. (Курская область, Обоянский район, город Обоянь, улица Ленина, дом 19Б (лит. В)).

С восточной стороны граничит с территорией участка 2 единой зоны регулируемой застройки и хозяйственной деятельности с индексом 3 ЕЗРЗ-3-2.

С южной стороны граничит с территориями участков 3 и 4 единой зоны регулирования застройки и хозяйственной деятельности с индексом 3 ЕЗРЗ-3-3, ЕЗРЗ-3-4.

| Сведения об объекте | | |
|---------------------|---|---|
| № п/п | Характеристика объекта | Описание характеристик |
| 1 | Местоположение объекта | Курская область, Обоянский район, г. Обоянь |
| 2 | Площадь объекта ± величина погрешности определения площади ($P \pm \Delta P$), м ² | 7685 ± 31 |
| 3 | Иные характеристики объекта | - |

Перечень координат характерных (поворотных) точек границ территории участка ЕЗРЗ-4-3

| Сведения о местоположении границ объекта | | | | | |
|---|---------------|------------|---|--|---|
| 1. Система координат МСК-46 зона 1 | | | | | |
| 2. Сведения о характерных точках границ объекта | | | | | |
| Обозначение характерных точек границ | Координаты, м | | Метод определения координат характерной точки | Средняя квадратическая погрешность положения характерной точки (Mt), м | Описание обозначения точки на местности (при наличии) |
| | X | Y | | | |
| 1 | 2 | 3 | 4 | 5 | 6 |
| 106 | 363082,36 | 1304646,78 | Метод спутниковых геодезических измерений (определений) | 0,10 | - |
| 107 | 363093,23 | 1304676,20 | | | |
| 108 | 363100,65 | 1304721,63 | | | |
| 109 | 363107,36 | 1304756,68 | | | |
| 110 | 363101,50 | 1304757,71 | | | |
| 111 | 363089,33 | 1304761,02 | | | |

| 1 | 2 | 3 | 4 | 5 | 6 |
|-----|-----------|------------|---|------|---|
| 112 | 363089,62 | 1304762,07 | Метод спутниковых геодезических измерений (определений) | 0,10 | - |
| 113 | 363084,89 | 1304763,03 | | | |
| 114 | 363070,77 | 1304766,93 | | | |
| 115 | 363066,47 | 1304768,11 | | | |
| 116 | 363067,64 | 1304772,21 | | | |
| 117 | 363061,63 | 1304774,20 | | | |
| 118 | 363054,30 | 1304749,34 | | | |
| 119 | 363047,10 | 1304751,92 | | | |
| 120 | 363029,95 | 1304705,44 | | | |
| 121 | 363023,44 | 1304684,37 | | | |
| 122 | 363019,36 | 1304686,26 | | | |
| 123 | 363004,53 | 1304648,49 | | | |
| 124 | 363010,78 | 1304645,19 | | | |
| 125 | 363022,19 | 1304642,11 | | | |
| 126 | 363021,82 | 1304638,08 | | | |
| 127 | 363029,60 | 1304631,57 | | | |
| 128 | 363038,41 | 1304646,70 | | | |
| 129 | 363048,10 | 1304664,80 | | | |
| 130 | 363053,01 | 1304662,58 | | | |
| 131 | 363056,80 | 1304662,50 | | | |
| 132 | 363068,73 | 1304656,54 | | | |
| 106 | 363082,36 | 1304646,78 | | | |

Таблица описания местоположения границ участка ЕЗРЗ-4-3

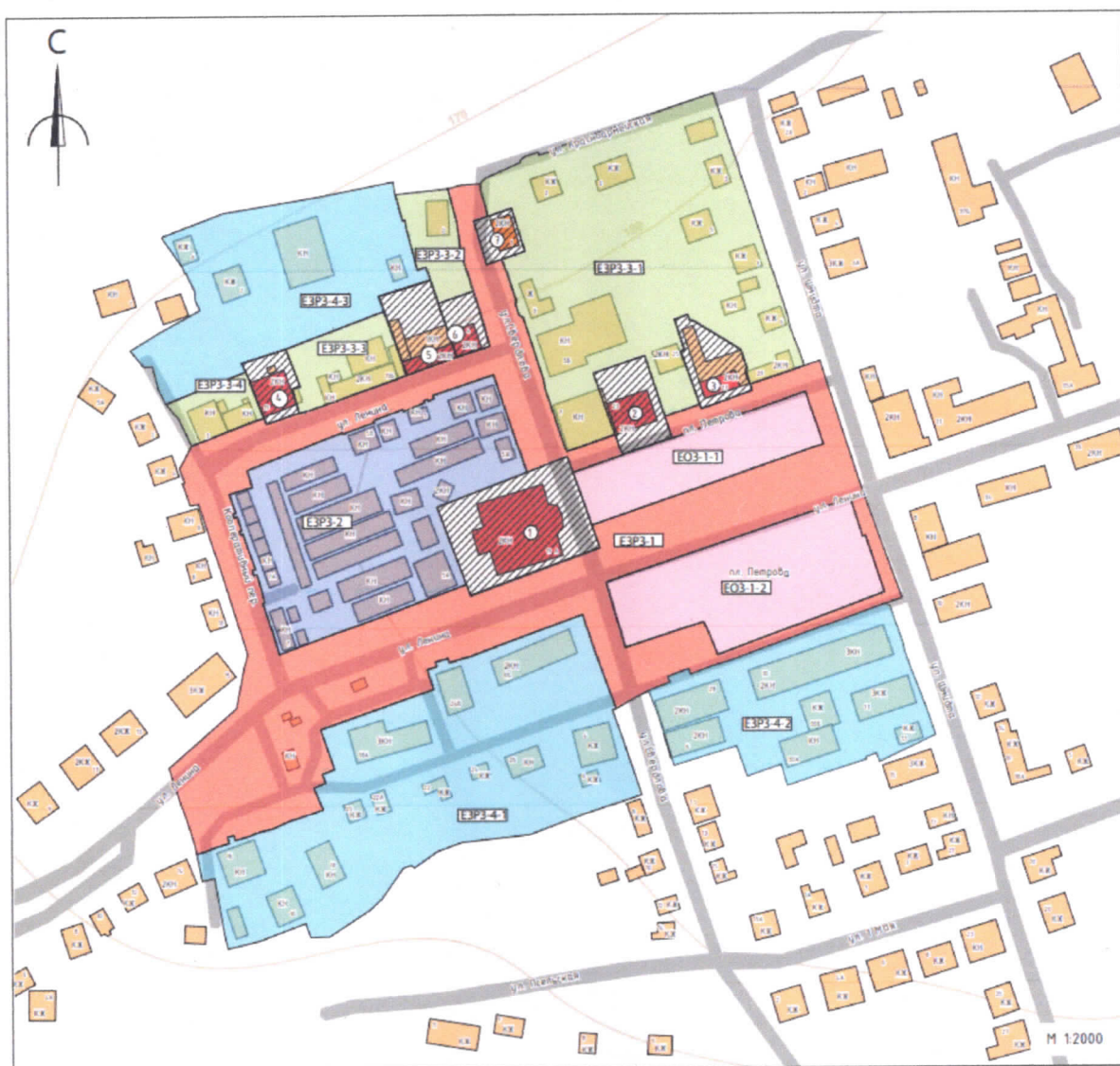
| Прохождение границы | | Описание прохождения границы |
|---------------------|----------|------------------------------|
| от точки | до точки | |
| 1 | 2 | 3 |
| 106 | 107 | На северо-восток – 113,08 м |
| 107 | 108 | |
| 108 | 109 | |
| 109 | 110 | На юго-восток – 43,59 м |
| 110 | 111 | |
| 111 | 112 | |
| 112 | 113 | |
| 113 | 114 | |
| 114 | 115 | |
| 115 | 116 | На северо-восток – 4,26 м |

| 1 | 2 | 3 |
|-----|-----|--|
| 116 | 117 | На юго-восток – 6,33 м |
| 117 | 118 | На юго-запад – 25,92 м |
| 118 | 119 | На юго-восток – 7,65 м |
| 119 | 120 | На юго-запад – 71,6 м |
| 120 | 121 | |
| 121 | 122 | На юго-восток – 4,5 м |
| 122 | 123 | На юго-запад – 40,58 м |
| 123 | 124 | На северо-запад – 18,89 м |
| 124 | 125 | |
| 125 | 126 | На юго-запад – 4,05 м |
| 126 | 127 | На северо-запад – 10,14 м |
| 127 | 128 | На северо-восток – 38,04 м |
| 128 | 129 | |
| 129 | 130 | На северо-запад в исходную точку – 39,28 м |
| 130 | 131 | |
| 131 | 132 | |
| 132 | 106 | |

Приложение № 2
к постановлению Правительства
Курской области
от 02.08.2023 № 858-пп

Графические описания объединенной зоны охраны объектов
культурного наследия, расположенных на территории
города Обоянь Курской области

Карта (схема) объединенной зоны охраны объектов культурного
наследия (на геоподоснове)

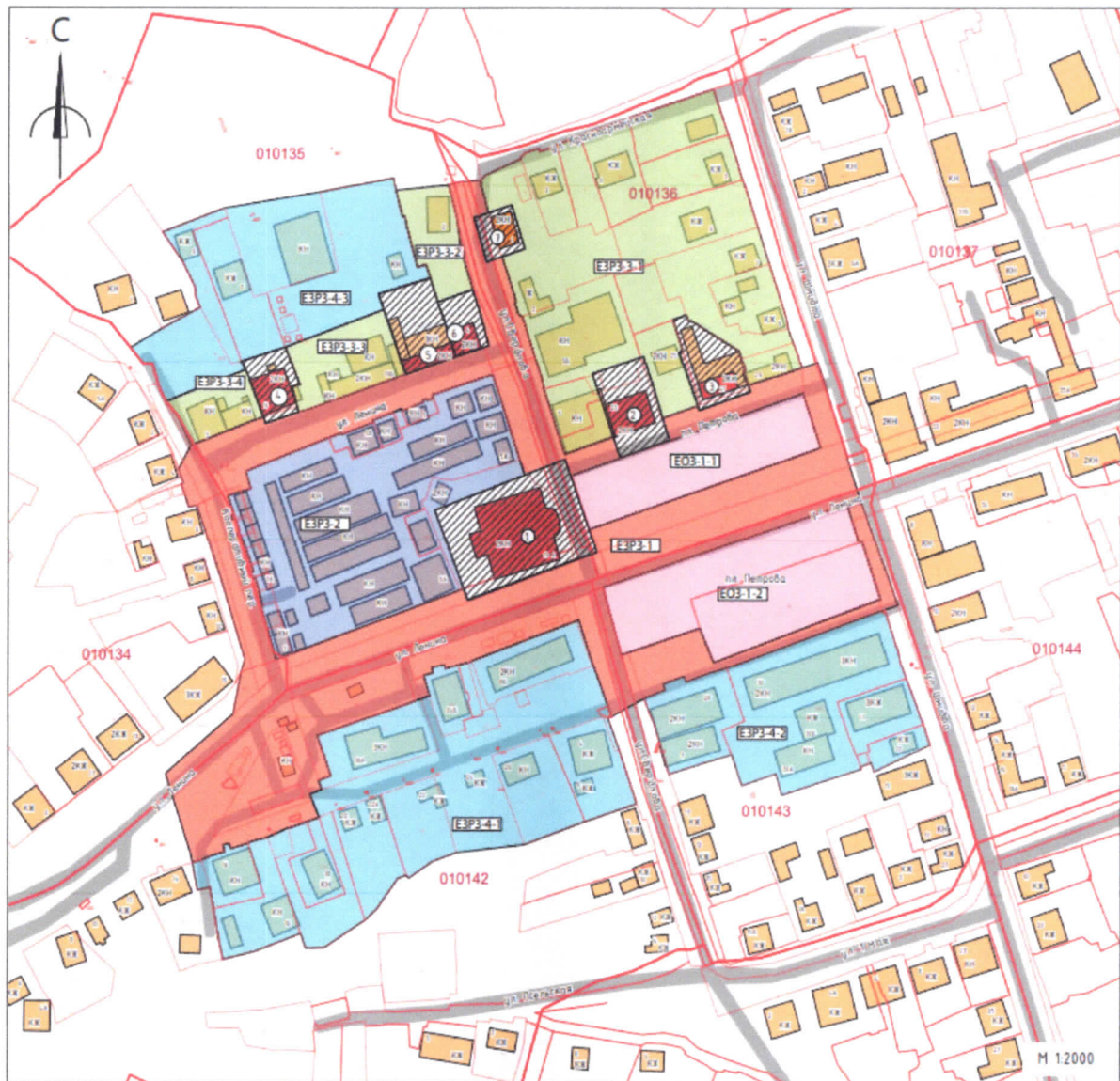


УСЛОВНЫЕ ОБОЗНАЧЕНИЯ:

- Объекты культурного наследия регионального значения
- Объекты культурного наследия местного (муниципального) значения
- 12 - Номер объекта культурного наследия согласно акспликаци
- Городская застройка
- Утвержденные границы территорий объектов культурного наследия
- Улично-дорожная сеть

- Общая характеристика застройки:
- | | |
|--|---|
| К - Каменное | Н - Нежилое |
| Ж - Жилое | 2 - Этажность |
- ул. Ленина - современное название улицы/площади
- - Горизонталь
- 170 - Обозначение высот

Карта (схема) объединенной зоны охраны объектов культурного наследия (на карте кадастрового деления)



УСЛОВНЫЕ ОБОЗНАЧЕНИЯ:

- Объекты культурного наследия регионального значения
- Объекты культурного наследия местного (муниципального) значения
- 12 - Номер объекта культурного наследия согласно экспликации
- Городская застройка
- Утвержденные границы территорий объектов культурного наследия
- Улично-дорожная сеть

- Общая характеристика застройки:
- | | |
|--|---|
| К - Каменное | Н - Нежилое |
| Ж - Жилое | 2 - Этажность |
- ул. Ленина - современное название улицы/площади
- Границы земельных участков
 - Границы кадастровых кварталов
 - Кадастровый номер земельного участка
 - Номер кадастрового квартала

ЭКСПЛИКАЦИЯ ОБЪЕКТОВ КУЛЬТУРНОГО НАСЛЕДИЯ

| Номер экспликации | Наименование объекта | Дата создания | Адрес | Вид объекта | Реквизиты документа о постановке на охрану | Реквизиты приказа об утверждении границ территории |
|--|-------------------------------------|------------------------|--|-------------|---|--|
| Объекты культурного наследия регионального значения | | | | | | |
| 1. | «Церковь Троицкая» | 1890 г. | Курская область, Обоянский район, г. Обоянь, ул. Ленина, д.19 А | Памятник | 566 | 45-п |
| 2. | «Доходный дом купцов Абакумовых» | 2-я половина XIX в. | Курская область, Обоянский район, город Обоянь, улица Ленина, дом 23 | Памятник | 216-п | 216-п |
| 3. | «Доходный дом купца В.Я. Абакумова» | кон. XIX – нач. XX вв. | Курская область, Обоянский район, г. Обоянь, ул. Ленина, д. 27 | Памятник | 05.3-08/301 | 05.3-08/301 |
| 4. | «Дом купцов Абакумовых» | кон. XIX – нач. XX вв. | Курская область, Обоянский район, г. Обоянь, ул. Ленина, д. 19 | Памятник | 05.3-08/303 | 05.3-08/303 |
| 5. | «Дом купцов Немченковых» | кон. XIX – нач. XX вв. | Курская область, Обоянский район, г. Обоянь, ул. Ленина, 19Б (лит. В) | Памятник | 05.3-08/305 | 05.3-08/305 |
| 6. | «Дом купцов Немченковых» | кон. XIX – нач. XX вв. | Курская область, Обоянский район, г. Обоянь, ул. Свердлова, 4 | Памятник | 05.3-08/307 | 05.3-08/307 |
| Объект культурного наследия местного (муниципального) значения | | | | | | |
| 7. | «Дом жилой» | 2-я половина XIX в. | Курская область, Обоянский район, город Обоянь, улица Свердлова, дом 1 | Памятник | 011-08/254 | 011-08/254 |

Примечание: в таблице приняты следующие сокращения нормативных правовых актов:

566 - Постановление Губернатора Курской области от 30.10.1998 № 566 «Об отнесении памятников культовой архитектуры к категории памятников местного значения»;

216-п - Приказ управления Администрации Курской области по охране объектов культурного наследия от 01.10.2020 № 216-п «О включении выявленного объекта культурного наследия «Гостиница Абакумова, кон. XIX - нач. XX вв.», расположенного по адресу: Курская область, Обоянский район, город Обоянь, улица Ленина, дом 23, в единый государственный реестр объектов культурного наследия (памятников истории и культуры) народов Российской Федерации в качестве объекта культурного наследия регионального значения «Доходный дом купцов Абакумовых» и утверждении границ его территории»;

05.3-08/301 - Приказ Комитета по охране объектов культурного наследия Курской области от 04.04.2023 № 05.3-08/301 «О включении выявленного объекта культурного наследия «Дом с лавкой, кон. XIX – нач. XX вв.», расположенного по адресу: Курская область, Обоянский район, город Обоянь, улица Ленина, дом 27, в единый государственный реестр объектов культурного наследия (памятников истории и культуры) народов Российской Федерации в качестве объекта культурного наследия регионального значения «Доходный дом купца В.Я. Абакумова» и утверждении границ его территории и режима использования земельного участка в границах территории»;

05.3-08/303 - Приказ Комитета по охране объектов культурного наследия Курской области от 04.04.2023 № 05.3-08/303 «О включении выявленного объекта культурного наследия «Здание - I, кон. XIX – нач. XX вв.», входящего в состав выявленного объекта культурного наследия «Ансамбль «помещичьих домов», кон. XIX – нач. XX вв.», расположенного по адресу: Курская область, Обоянский район, город Обоянь, улица Ленина, дом 19а, в единый государственный реестр объектов культурного наследия (памятников истории и культуры) народов Российской Федерации в качестве объекта культурного наследия регионального значения «Дом купцов Абакумовых» и утверждении границ его территории и режима использования земельного участка в границах территории»;

05.3-08/305 - Приказ Комитета по охране объектов культурного наследия Курской области от 04.04.2023 № 05.3-08/305 «О включении выявленного объекта культурного наследия «Здание - 3, кон. XIX – нач. XX вв.», входящего в состав выявленного объекта культурного наследия «Ансамбль «помещичьих домов», кон. XIX – нач. XX вв.», расположенного по адресу: Курская область, Обоянский район, город Обоянь, улица Ленина, дом 23а, в единый государственный реестр объектов культурного наследия (памятников истории и культуры) народов Российской Федерации в качестве объекта культурного наследия регионального значения «Дом купцов Немченковых» и утверждении границ его территории и режима использования земельного участка в границах территории»;

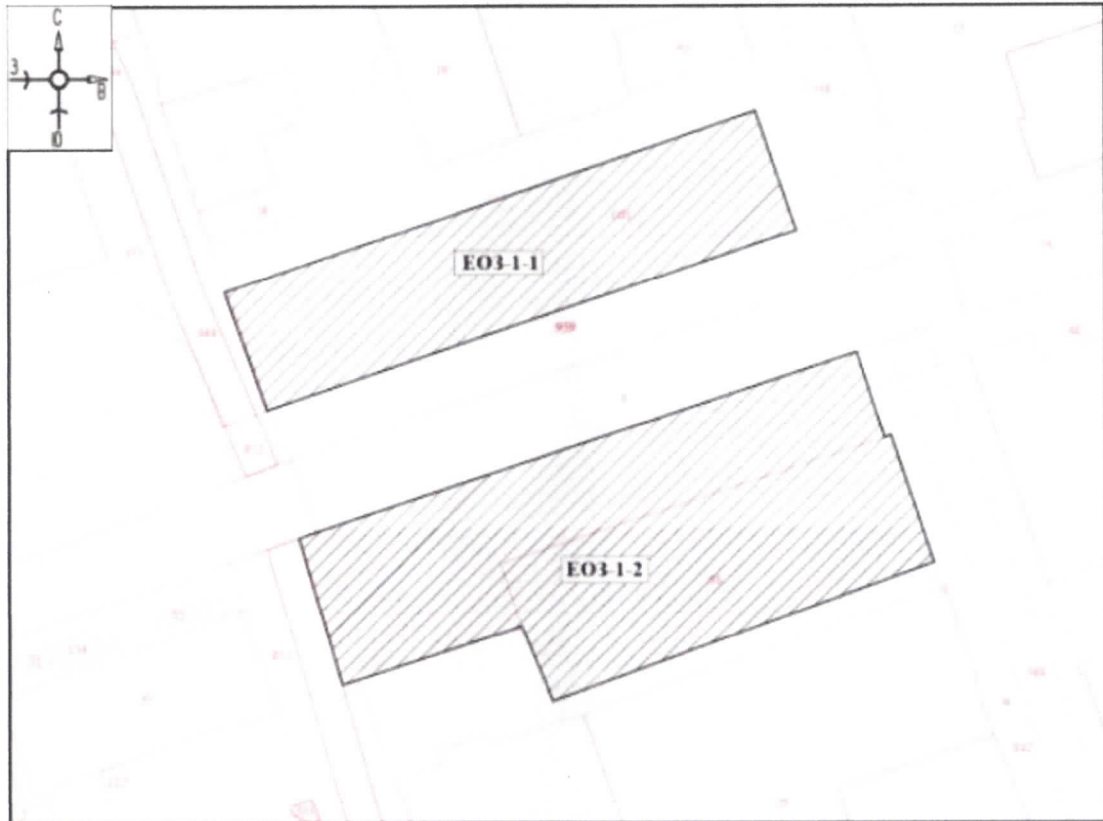
05.3-08/307 - Приказ Комитета по охране объектов культурного наследия Курской области от 04.04.2023 № 05.3-08/307 «О включении выявленного объекта культурного наследия «Здание - 4, кон. XIX – нач. XX вв.», входящего в состав выявленного объекта культурного наследия «Ансамбль «помещичьих домов», кон. XIX – нач. XX вв.», расположенного по адресу: Курская область, Обоянский район, город Обоянь, улица Ленина, дом 25а, в единый государственный реестр объектов культурного наследия (памятников истории и культуры) народов Российской Федерации в качестве объекта культурного наследия регионального значения «Дом купцов Немченковых» и утверждении границ его территории и режима использования земельного участка в границах территории»;

45-п - Приказ Комитета по охране объектов культурного наследия Курской области от 27.03.2020 № 45-п «Об утверждении границ и режима использования территории объекта культурного наследия регионального значения «Церковь Троицкая» (Курская область, Обоянский район, город Обоянь, улица Ленина, дом 19а)»;

01.1-08/254 - Приказ Комитета по охране объектов культурного наследия Курской области от 13.04.2021 № 01.1-08/254 «О включении выявленного объекта культурного наследия «Дом жилой, кон. XIX - нач. XX вв.», расположенного по адресу: Курская область, Обоянский район, город Обоянь, улица Свердлова, дом 1, в единый государственный реестр объектов культурного наследия (памятников истории и культуры) народов Российской Федерации в качестве объекта культурного наследия местного (муниципального) значения «Дом жилой» и утверждении границ его территории».

**Графические описания единой охранной зоны
объектов культурного наследия
(ЕОЗ)**

План границ территории ЕОЗ-1



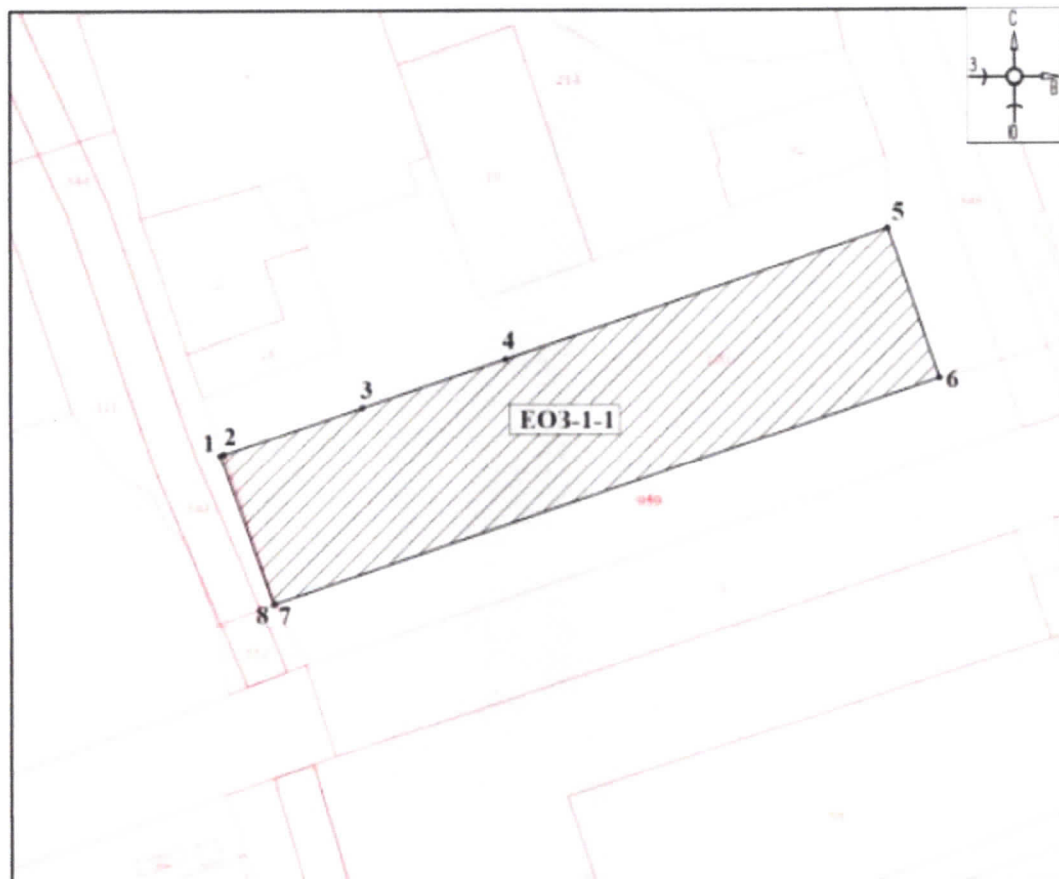
Масштаб 1:2000

Используемые условные знаки и обозначения:



- границы территории ЕОЗ-1

План границ территории участка ЕОЗ-1-1



Масштаб 1:700

Используемые условные знаки и обозначения:

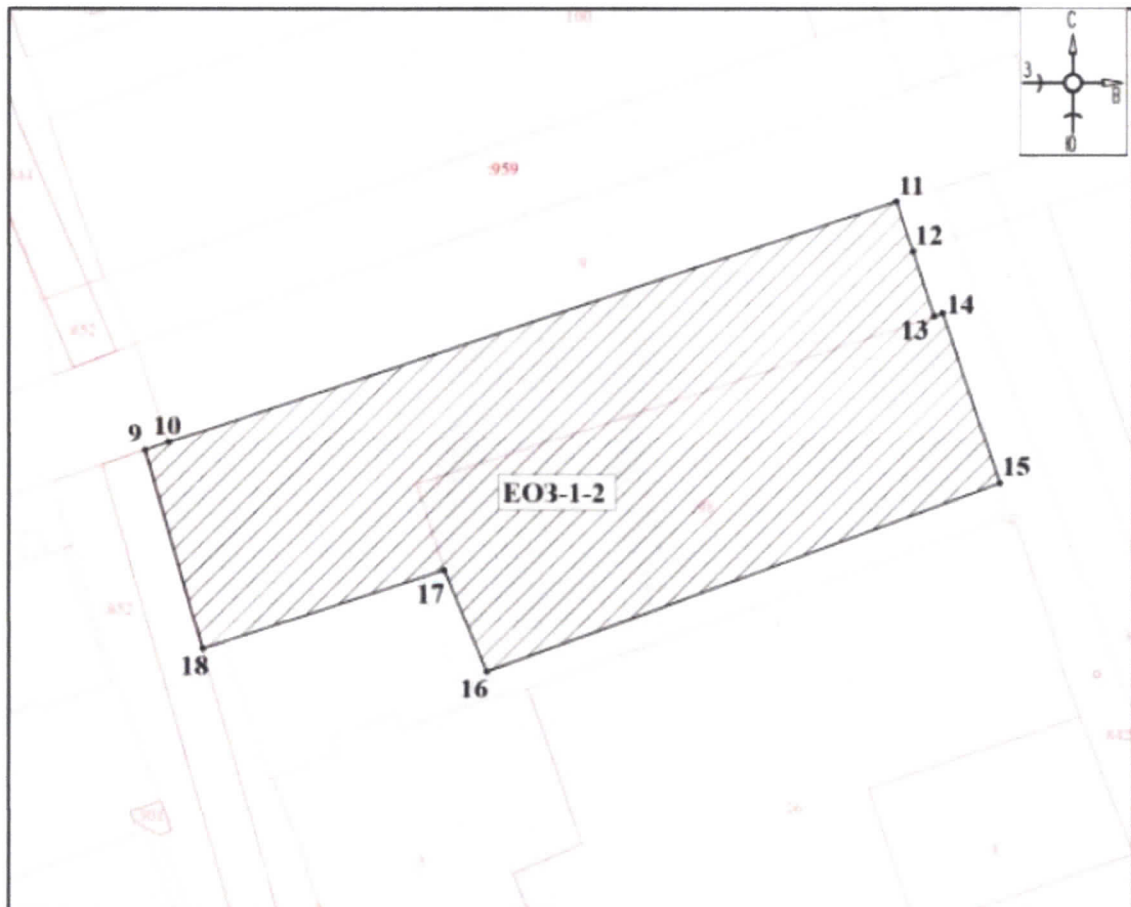


- границы территории участка ЕОЗ-1-1

●1

- обозначение характерной (поворотной) точки

План границ территории участка ЕОЗ-1-2



Масштаб 1:600

Используемые условные знаки и обозначения:



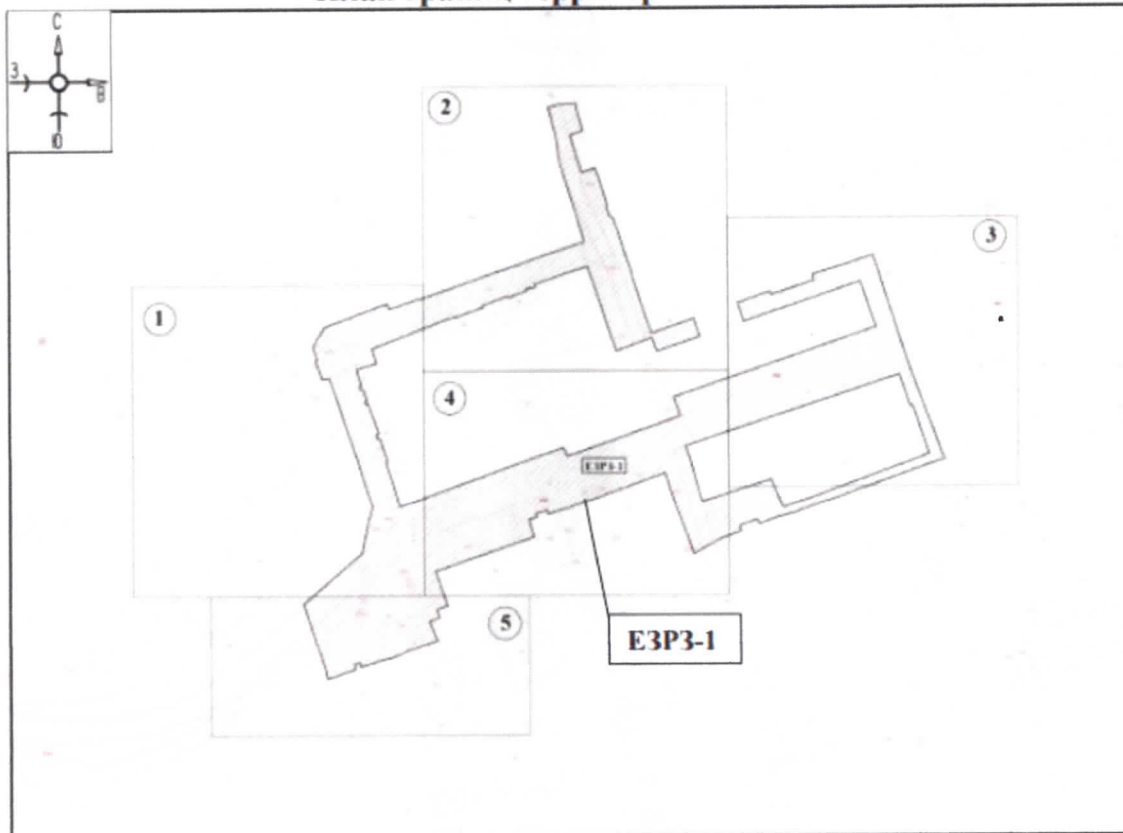
- границы территории участка ЕОЗ-1-2



- обозначение характерной (поворотной) точки

**Графические описания единой зоны регулирования застройки
и хозяйственной деятельности
(ЕЗРЗ)**

План границ территории ЕЗРЗ-1



Масштаб 1:4000

Используемые условные знаки и обозначения:

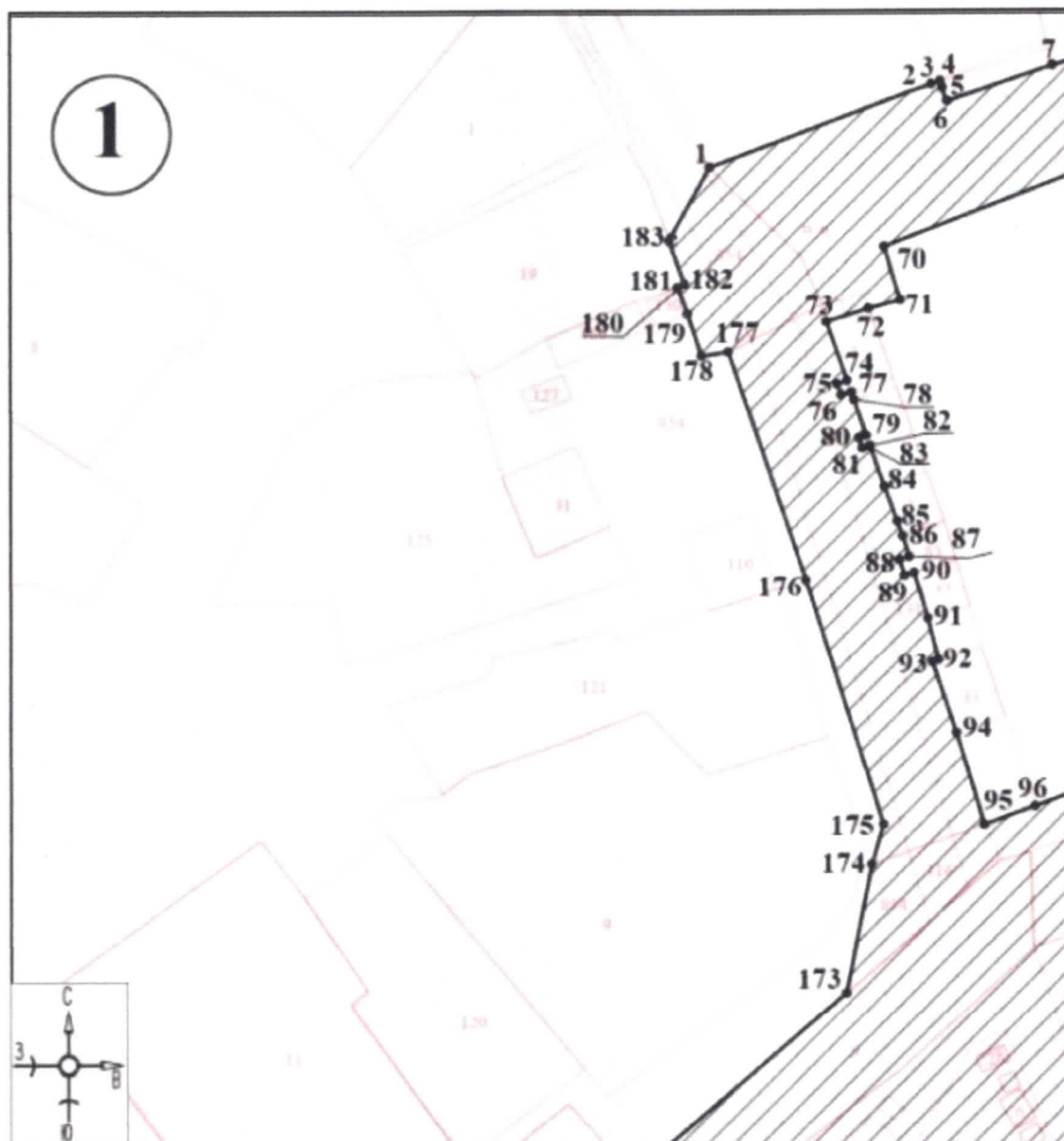


- границы территории ЕЗРЗ-1



- номер листа

План границ территории ЕЗРЗ-1



Масштаб 1:1000

Используемые условные знаки и обозначения:

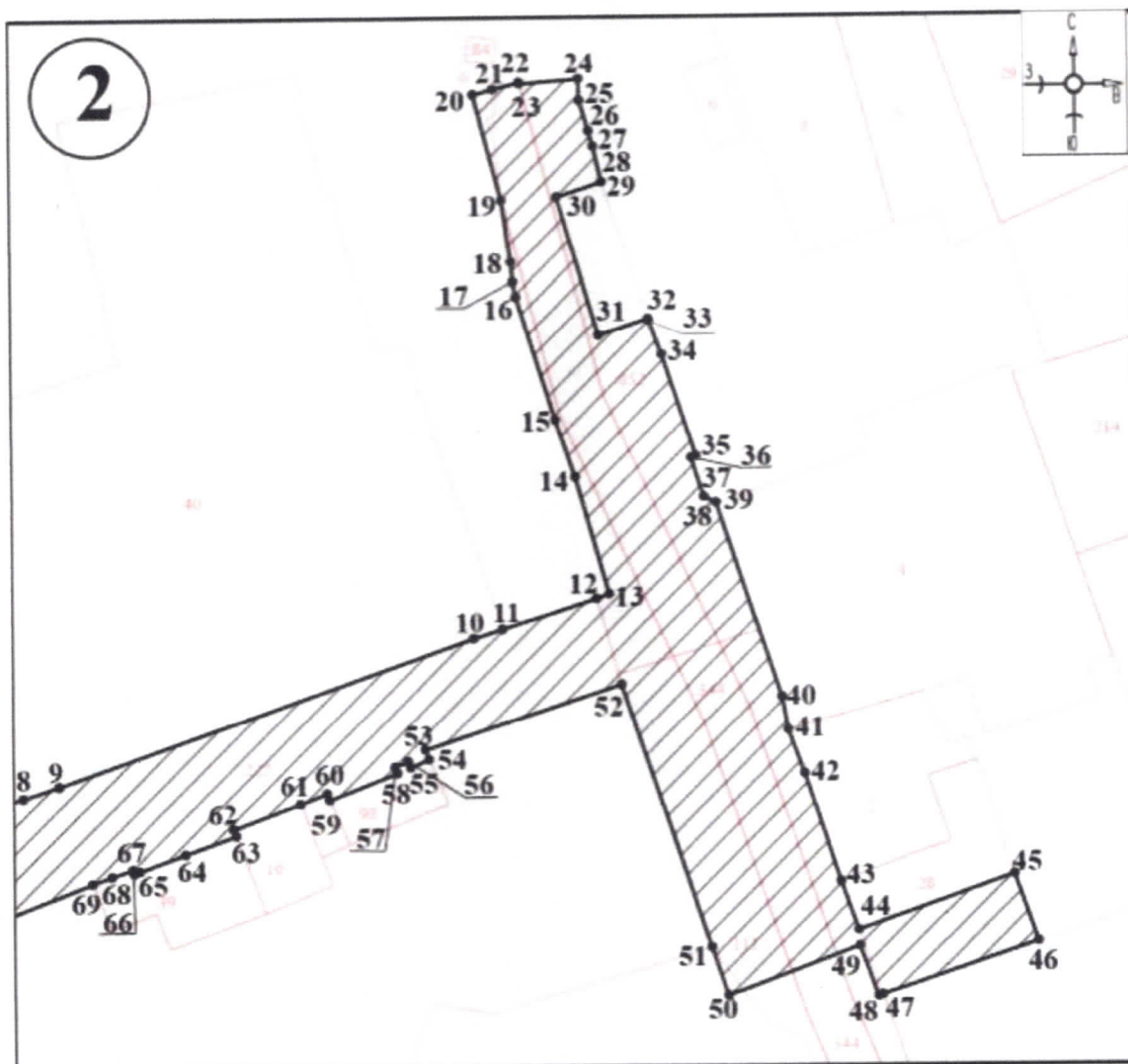


- границы территории ЕЗРЗ-1

●1

- обозначение характерной (поворотной) точки

План границ территории ЕЗРЗ-1



Масштаб 1:1000

Используемые условные знаки и обозначения:

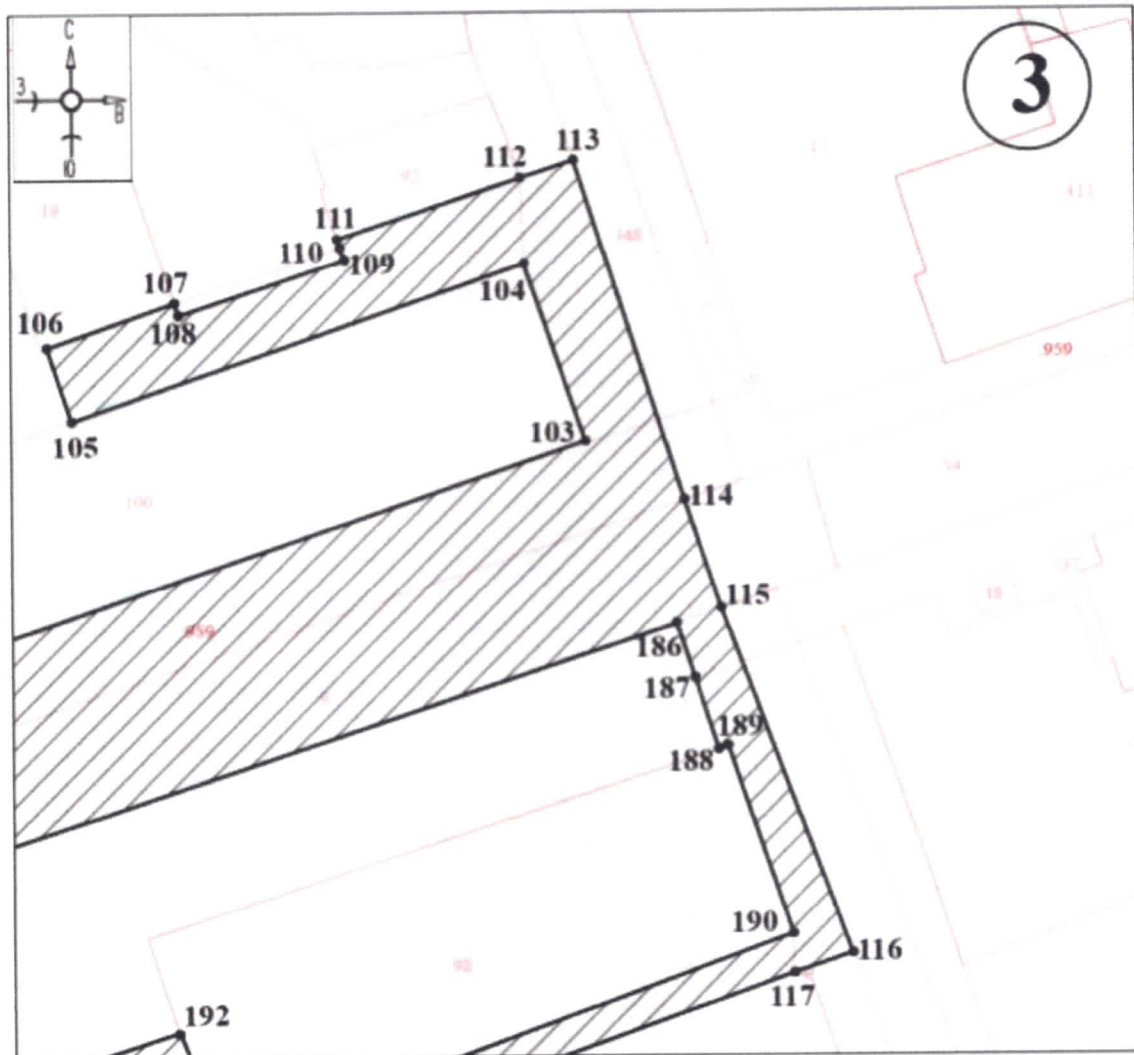


- границы территории ЕЗРЗ-1



- обозначение характерной (поворотной) точки

План границ территории ЕЗРЗ-1



Масштаб 1:1000

Используемые условные знаки и обозначения:

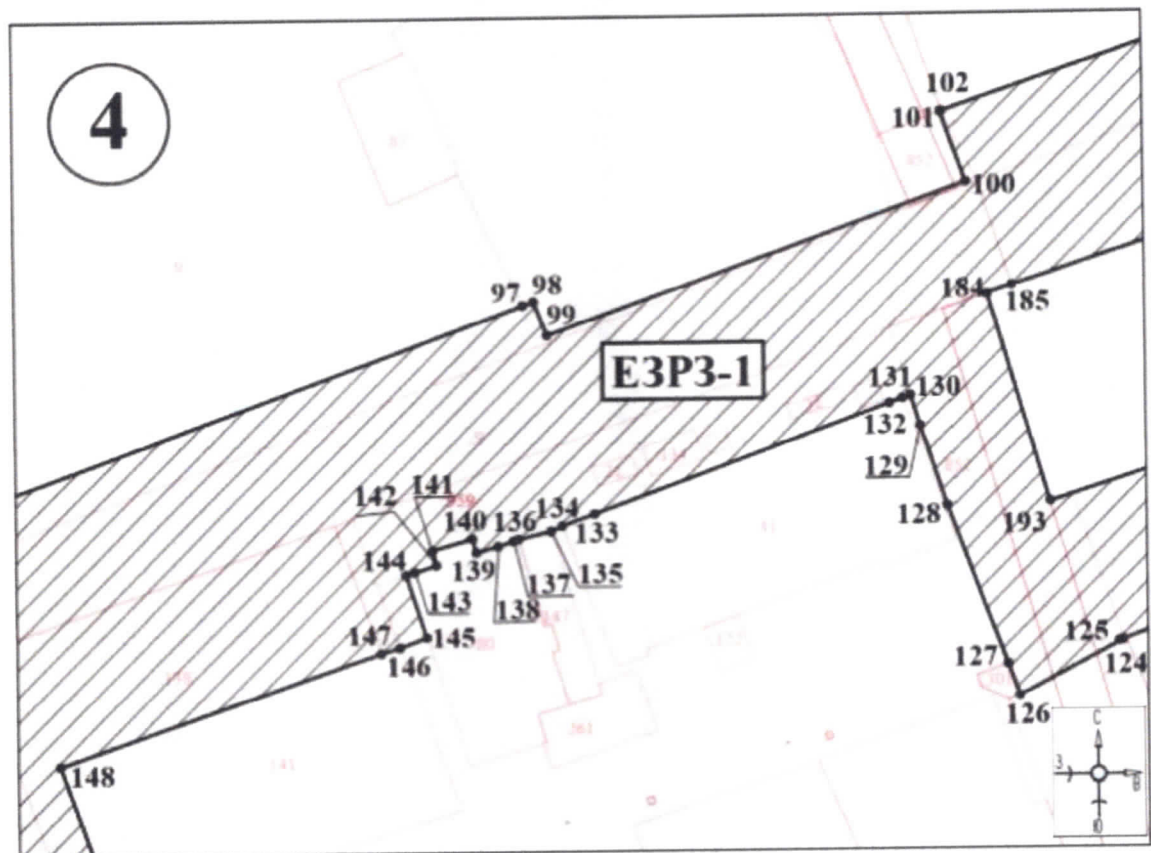


- границы территории ЕЗРЗ-1

●1

- обозначение характерной (поворотной) точки

План границ территории ЕЗРЗ-1



Масштаб 1:800

Используемые условные знаки и обозначения:

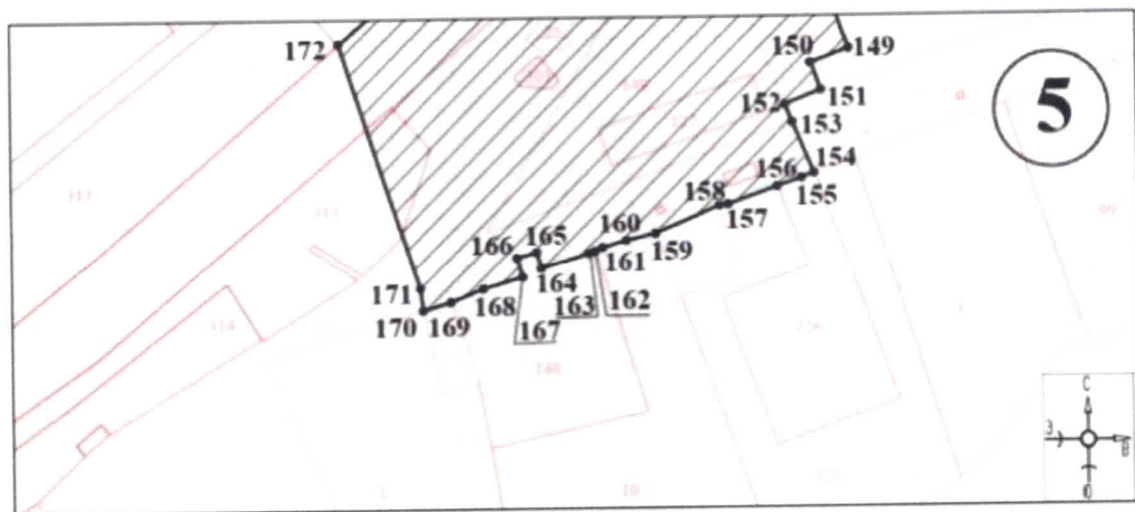


- границы территории ЕЗРЗ-1



- обозначение характерной (поворотной) точки

План границ территории ЕЗРЗ-1



Масштаб 1:500

Используемые условные знаки и обозначения:

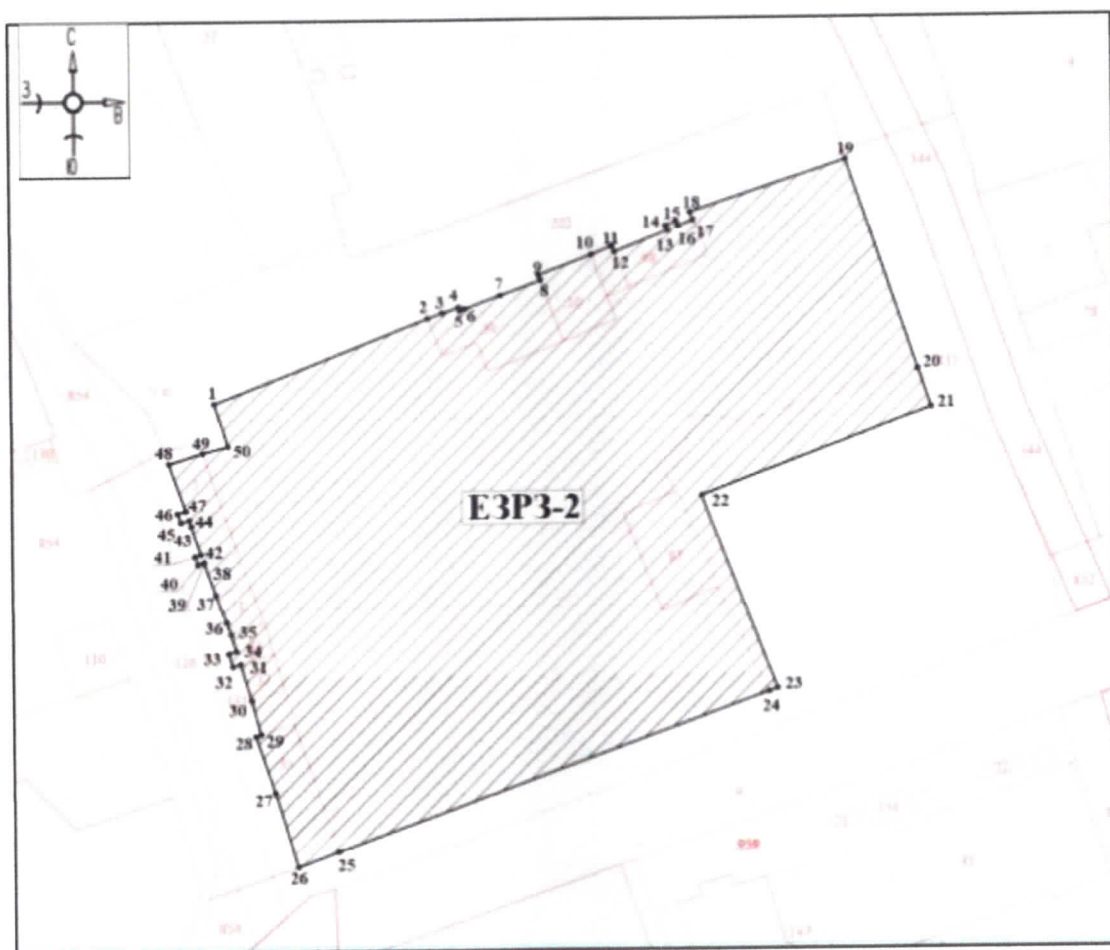


- границы территории ЕЗРЗ-1

●1

- обозначение характерной (поворотной) точки

План границ территории ЕЗРЗ-2



Масштаб 1:1000

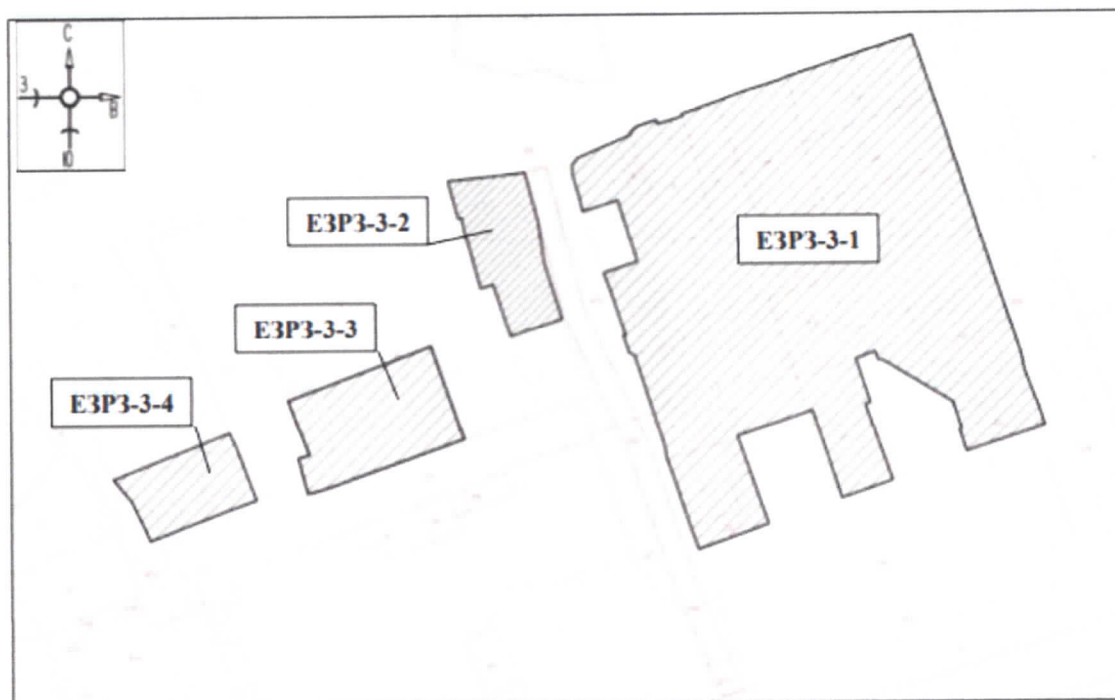
Используемые условные знаки и обозначения:



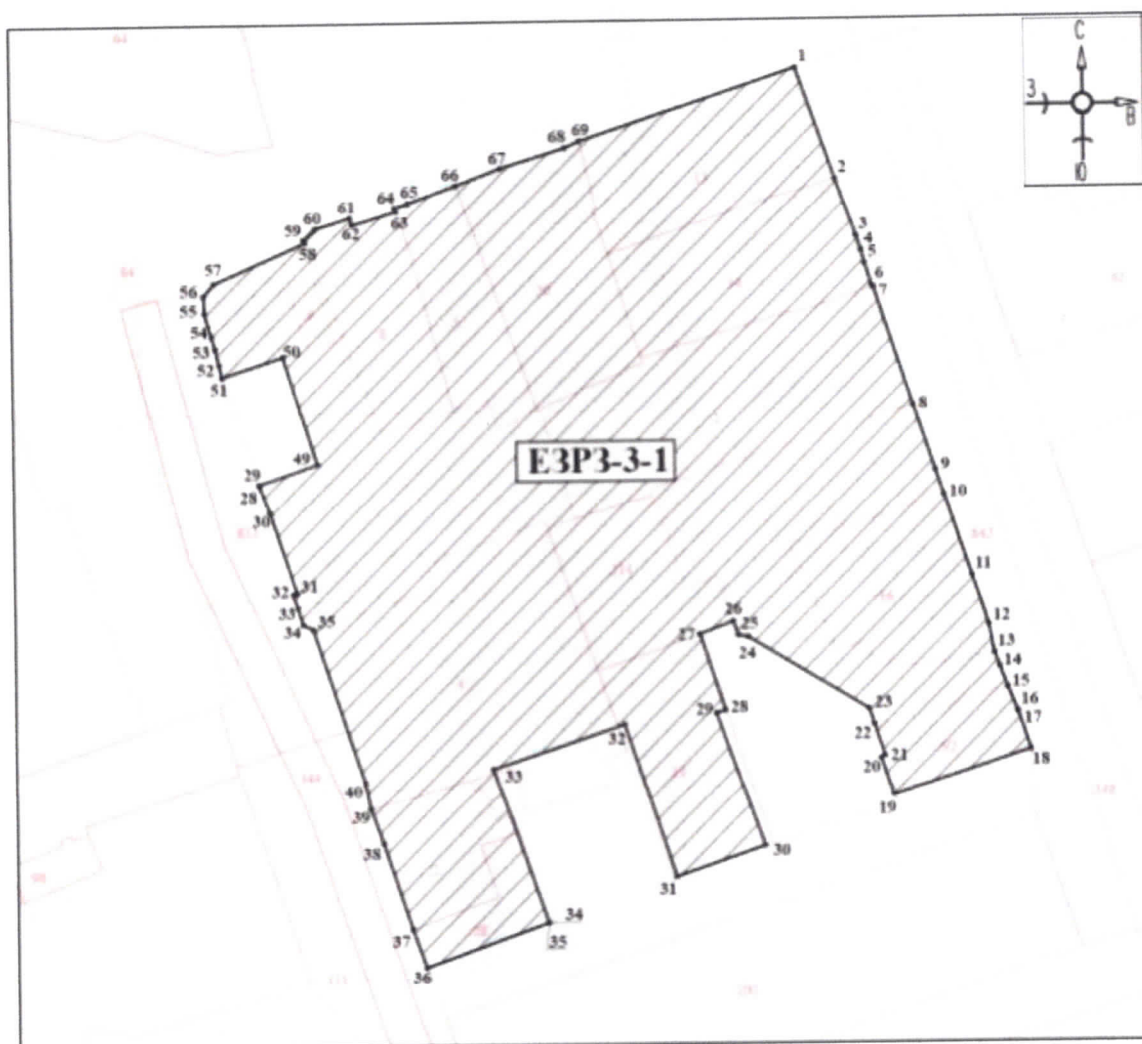
- границы территории ЕЗРЗ-2



- обозначение характерной (поворотной) точки

План границ территории ЕЗРЗ-3**Масштаб 1:1000****Используемые условные знаки и обозначения:****- границы территории ЕЗРЗ-3**

План границ территории участка ЕЗРЗ-3-1



Масштаб 1:700

Используемые условные знаки и обозначения:

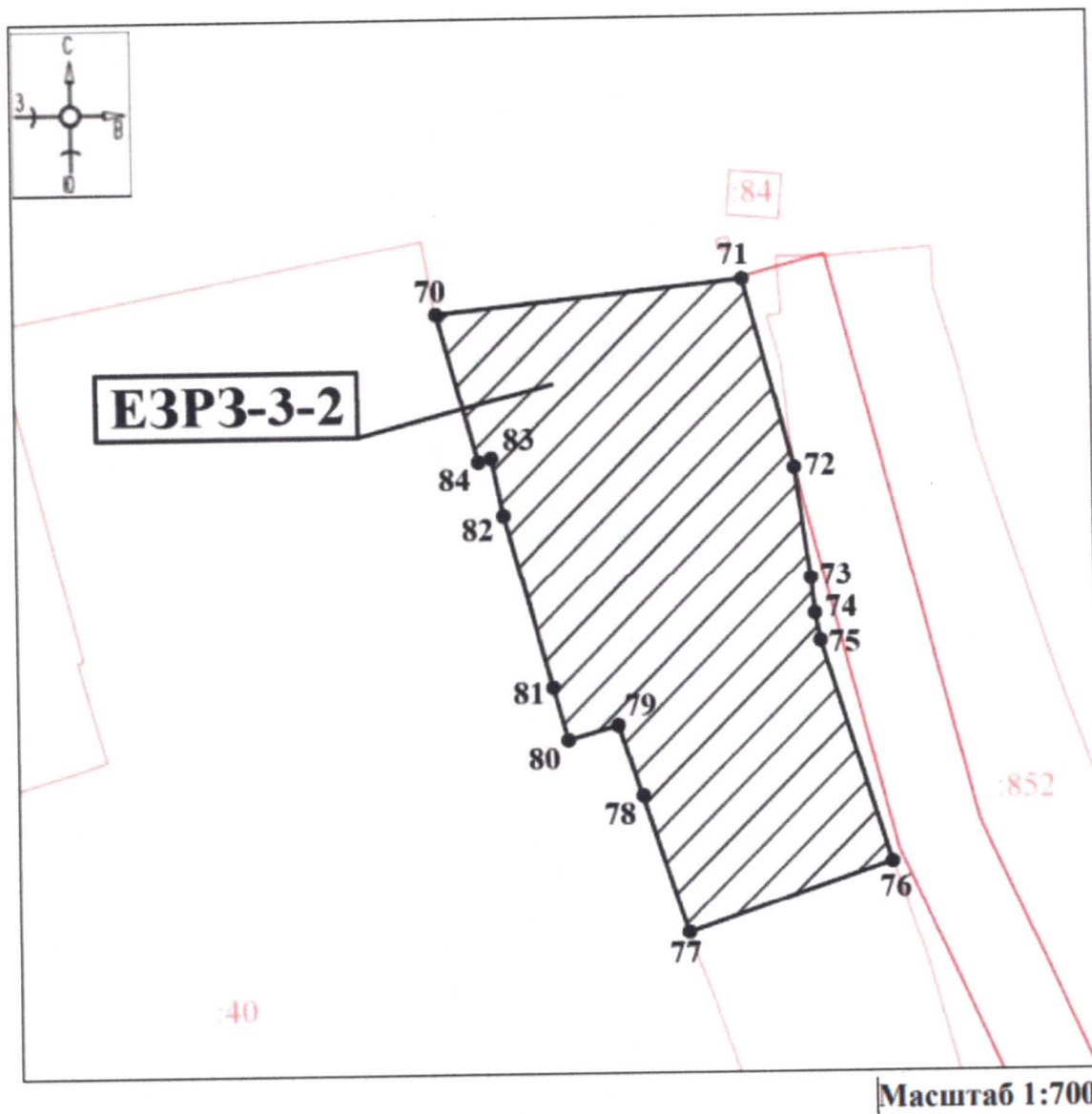


- границы территории участка ЕЗРЗ-3-1

●1

- обозначение характерной (поворотной) точки

План границ территории участка ЕЗРЗ-3-2



Используемые условные знаки и обозначения:

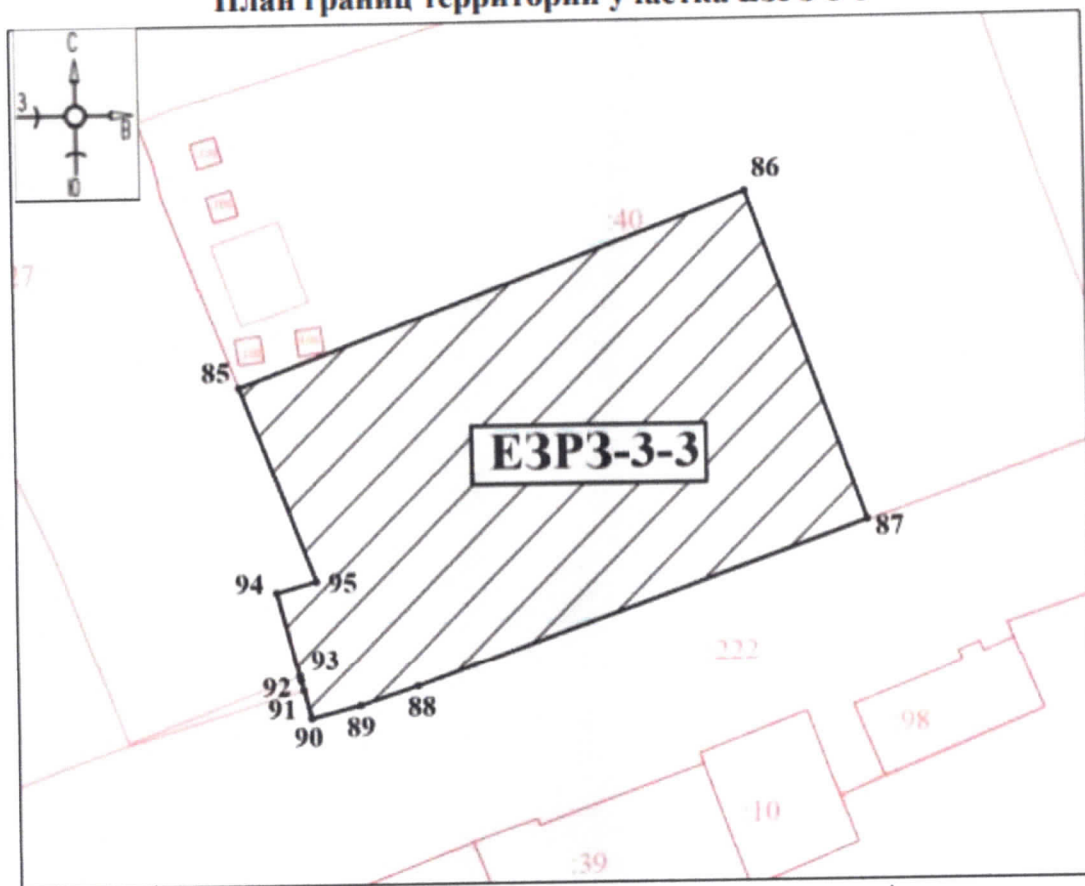


- границы территории участка ЕЗРЗ-3-2



- обозначение характерной (поворотной) точки

План границ территории участка ЕЗРЗ-3-3



Масштаб 1:200

Используемые условные знаки и обозначения:

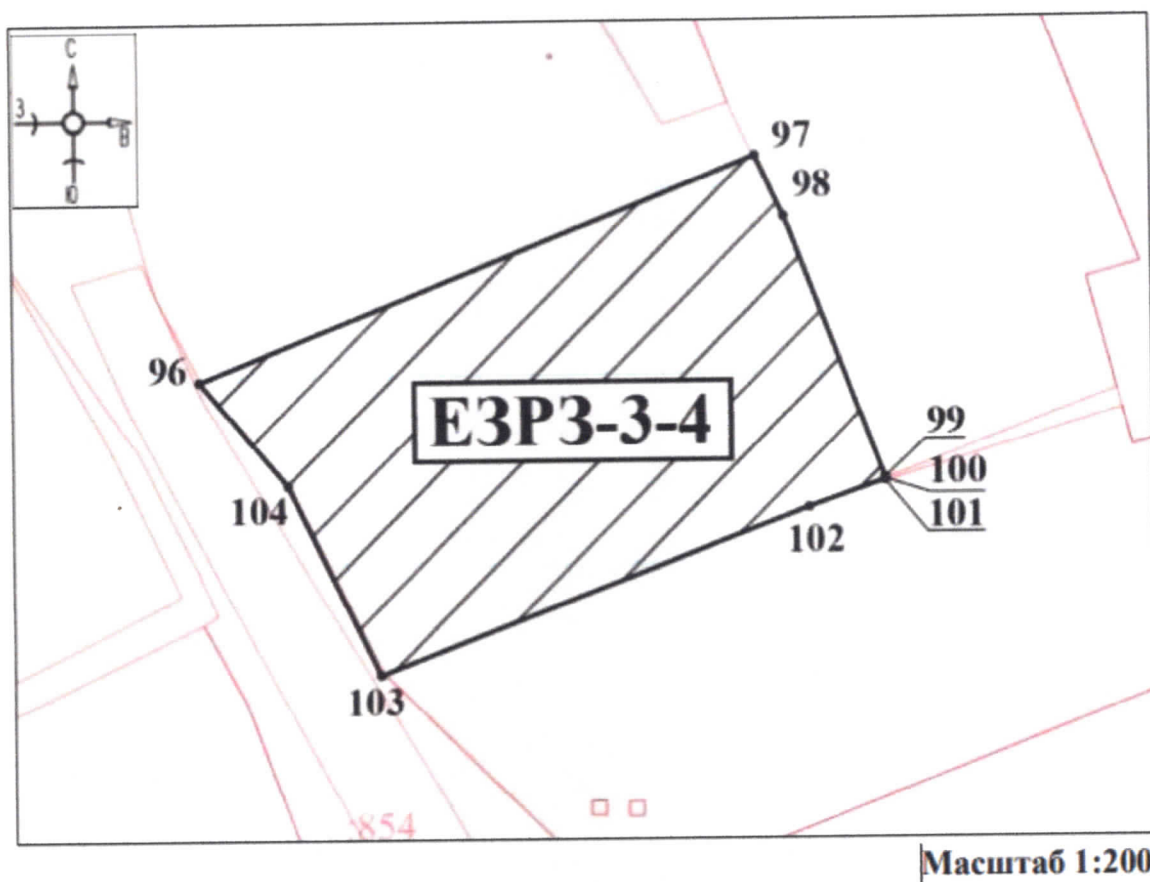


- границы территории участка ЕЗРЗ-3-3

●1

- обозначение характерной (поворотной) точки

План границ территории участка ЕЗРЗ-3-4



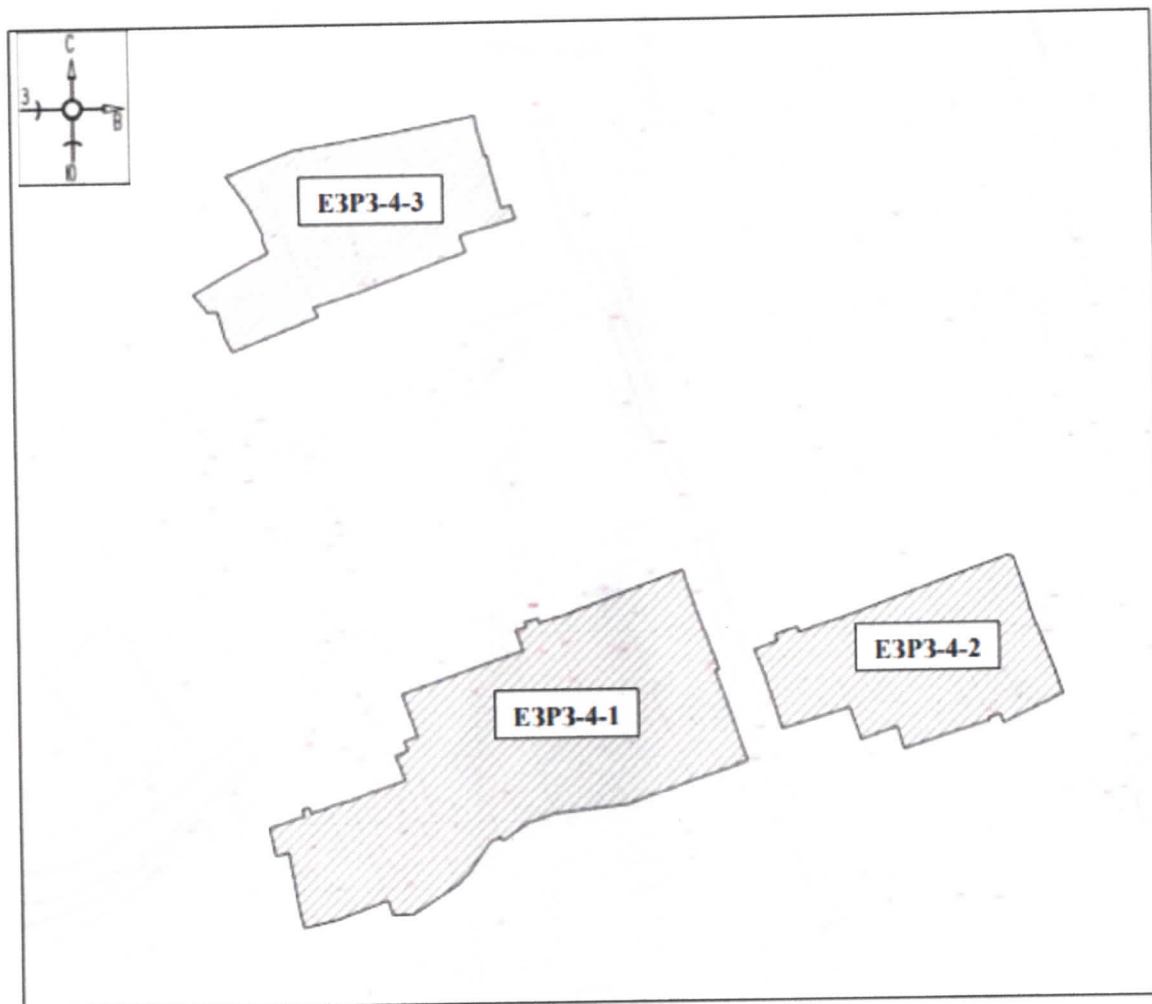
Используемые условные знаки и обозначения:

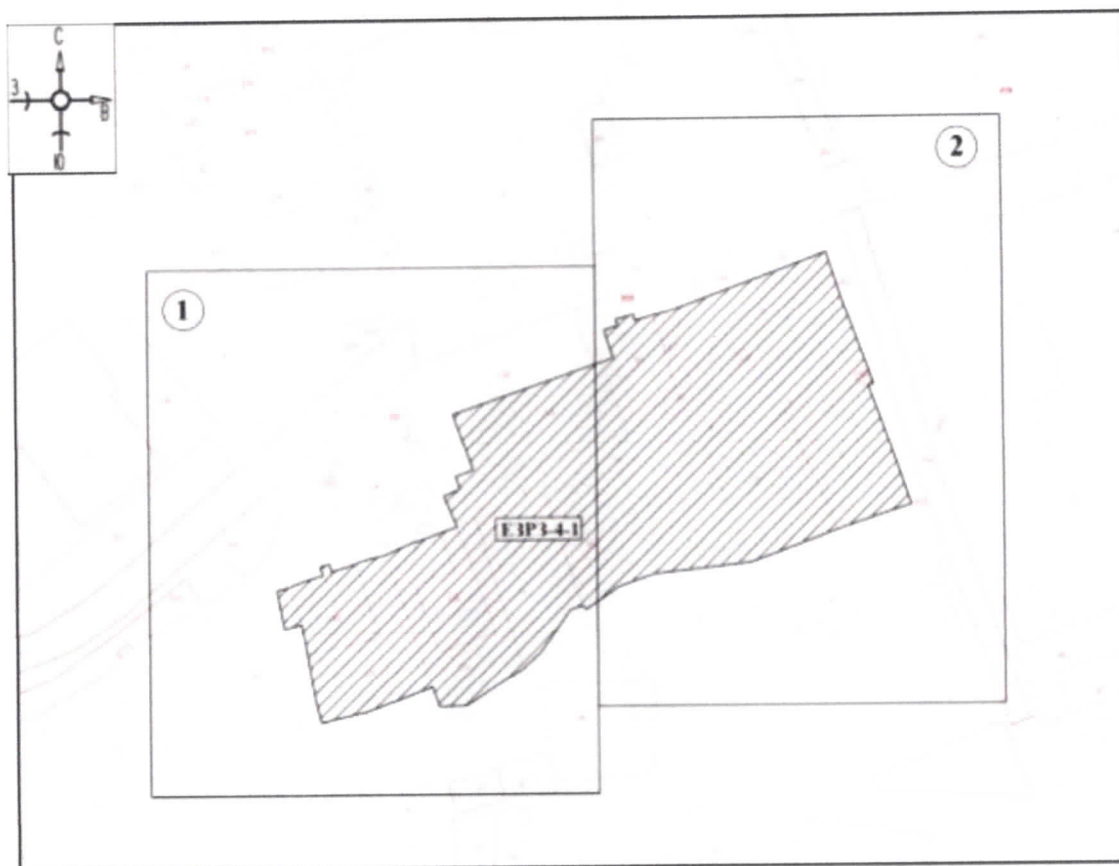


- границы территории участка ЕЗРЗ-3-4

●1

- обозначение характерной (поворотной) точки

План границ территории ЕЗРЗ-4**Масштаб 1:7000****Используемые условные знаки и обозначения:****- границы территории ЕЗРЗ-4**

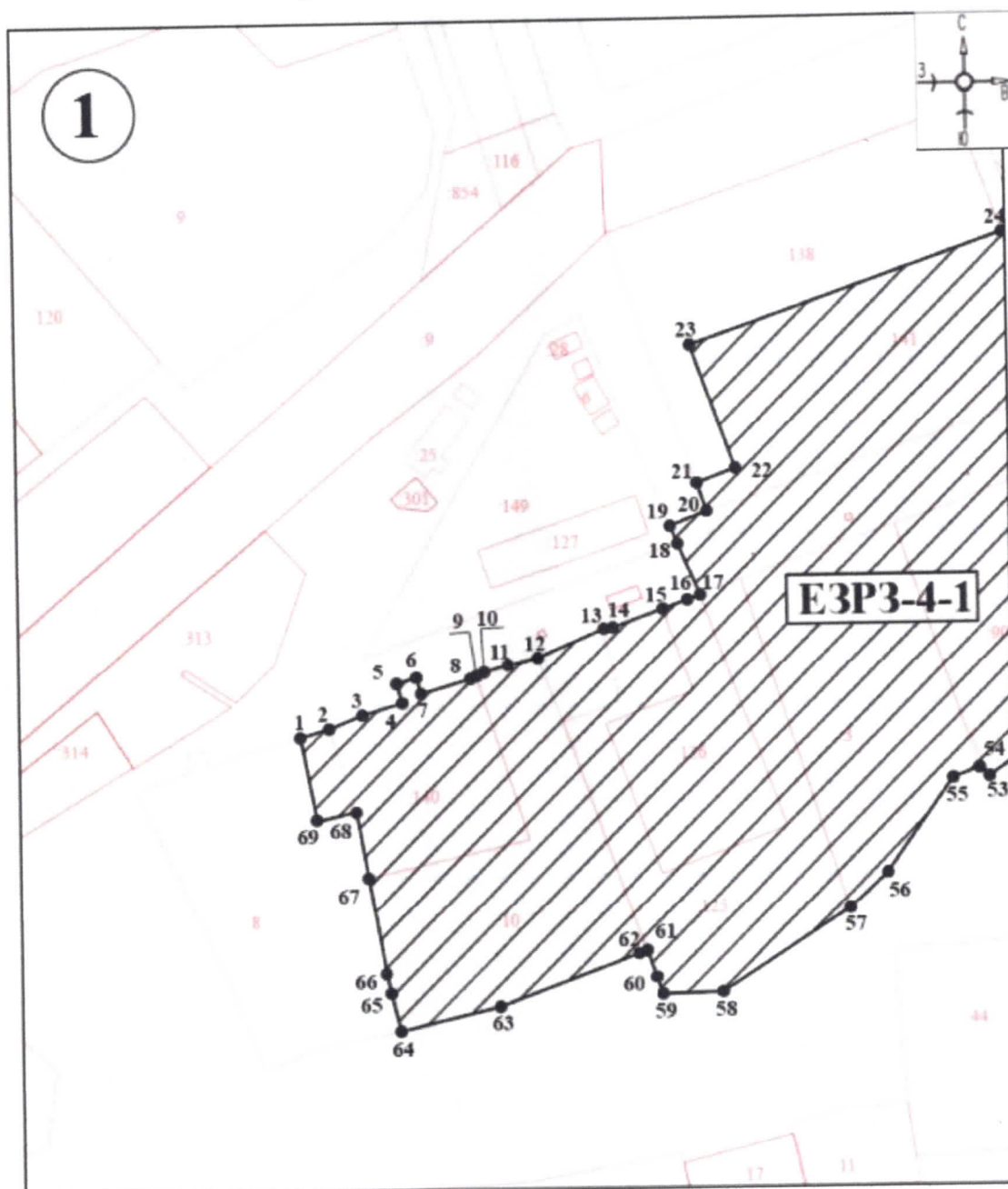
План границ территории участка ЕЗРЗ-4-1**Масштаб 1:2000****Используемые условные знаки и обозначения:**

- границы территории участка ЕЗРЗ-4-1



- номер листа

План границ территории участка ЕЗРЗ-4-1



Масштаб 1:1000

Используемые условные знаки и обозначения:

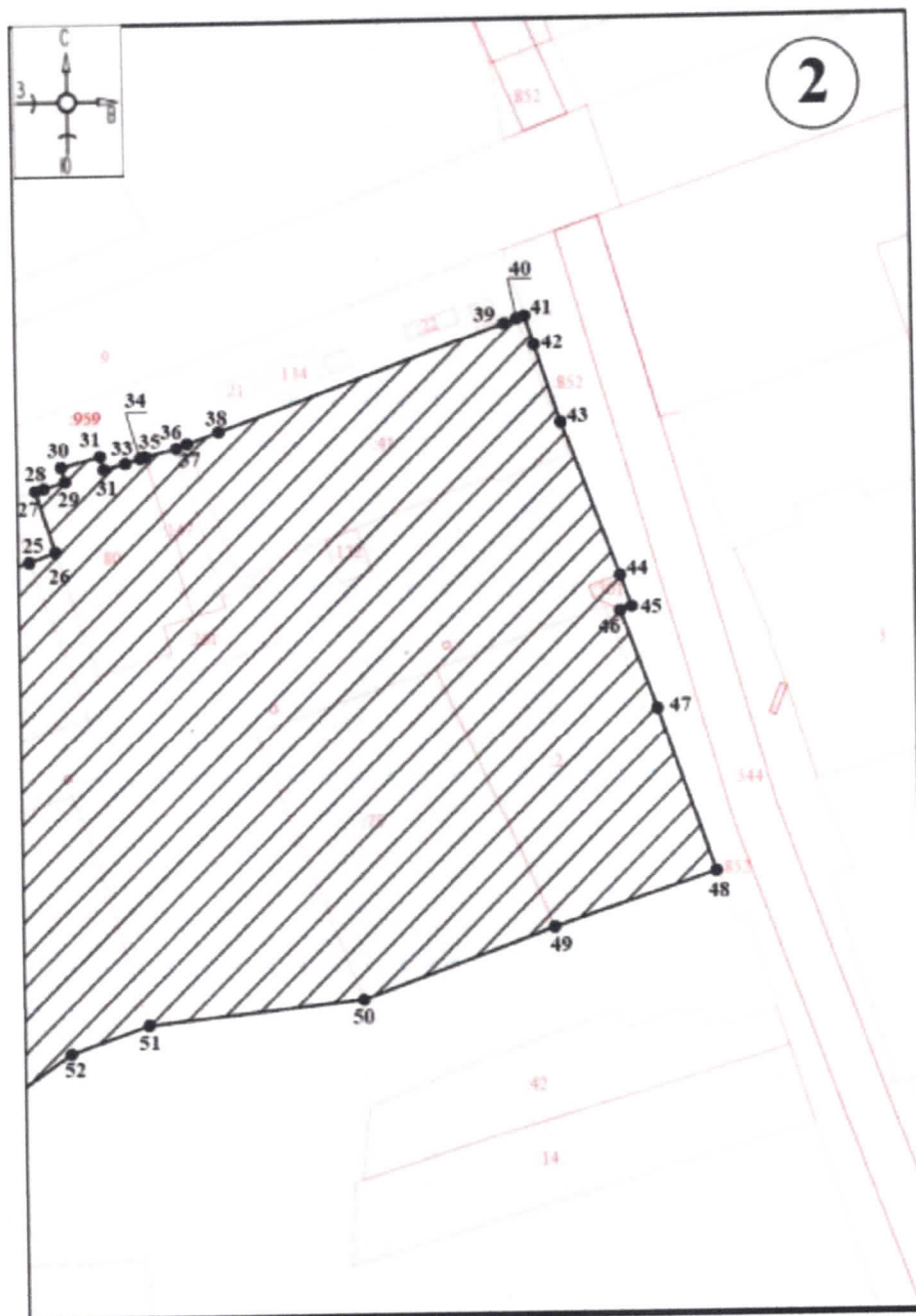


- границы территории участка ЕЗРЗ-4-1



- обозначение характерной (поворотной) точки

План границ территории участка ЕЗРЗ-4-1



Масштаб 1:1000

Используемые условные знаки и обозначения:

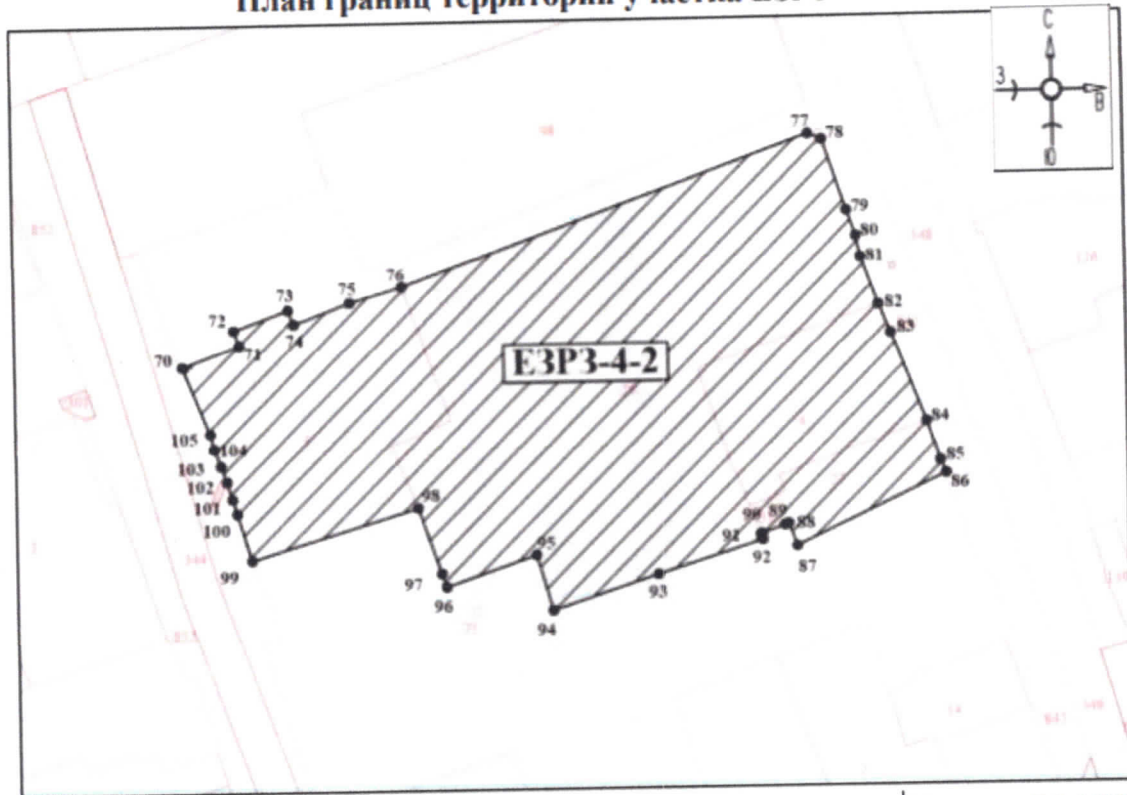


- границы территории участка ЕЗРЗ-4-1

●1

- обозначение характерной (поворотной) точки

План границ территории участка ЕЗРЗ-4-2



Масштаб 1:700

Используемые условные знаки и обозначения:

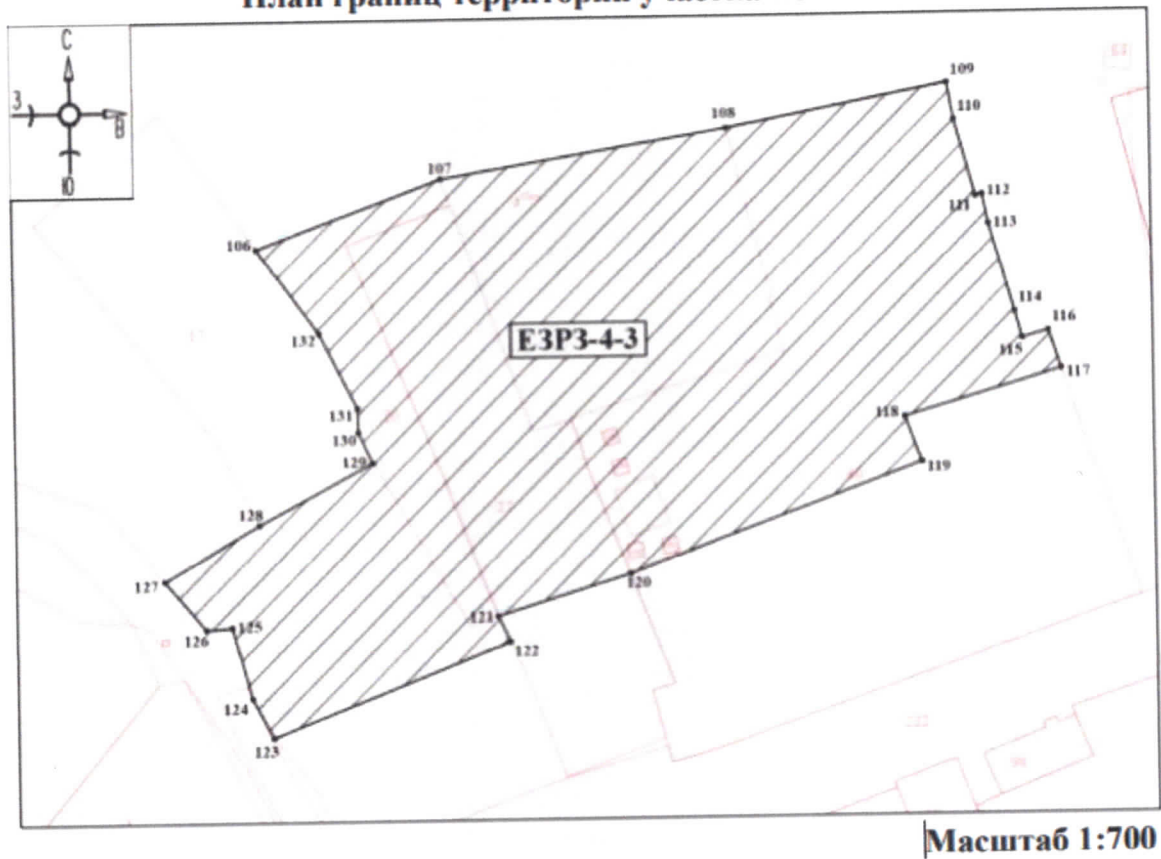


- границы территории участка ЕЗРЗ-4-2

●1

- обозначение характерной (поворотной) точки

План границ территории участка ЕЗРЗ-4-3



Используемые условные знаки и обозначения:



- границы территории участка ЕЗРЗ-4-3

• 1

- обозначение характерной (поворотной) точки

УТВЕРЖДЕНЫ
постановлением Правительства
Курской области
от 02.08.2023 № 858-пп

ТРЕБОВАНИЯ
к градостроительным регламентам в границах объединенной зоны
охраны объектов культурного наследия, расположенных
на территории города Обоянь Курской области

Особый режим использования земель и земельных участков
и требования к градостроительным регламентам в границах
единой охранной зоны (ЕОЗ-1)

Единая охранная зона с индексом 1 ЕОЗ-1 состоит из двух участков:
ЕОЗ-1-1, ЕОЗ-1-2.

В границах ЕОЗ-1 (ЕОЗ-1-1, ЕОЗ-1-2)

запрещается:

строительство объектов капитального строительства за исключением применения специальных мер, направленных на сохранение и восстановление (регенерацию) историко-градостроительной и (или) природной среды объекта культурного наследия (восстановление, воссоздание, восполнение частично или полностью утраченных элементов и (или) характеристик историко-градостроительной и (или) природной среды);

изменение исторических направлений улиц;

прокладка линейных объектов инженерной инфраструктуры (внешние сети водоснабжения, водоотведения, теплоснабжения, газоснабжения, телефонизации) надземным способом;

размещение вывесок и средств наружной информации и рекламы на крышах зданий и сооружений;

размещение рекламных щитов;

установка отдельно стоящих рекламных конструкций;

установка вышек сотовой связи;

установка некапитальных строений, сооружений, за исключением временных на период проведения строительных работ и установленных настоящими требованиями;

установка глухих ограждений, за исключением временных на период проведения строительных работ;

размещение взрывопожароопасных и химически опасных производственных объектов, а также складов и объектов производства взрывчатых и огнеопасных материалов, предметов и веществ;

ведение хозяйственной деятельности, проведение любых работ, негативно влияющих на объекты культурного наследия, историческую планировочную структуру кварталов;

разрешается:

проведение земляных, землеустроительных, мелиоративных, хозяйственных и иных работ, направленных на сохранение и восстановление (регенерацию) историко-градостроительной и (или) природной среды объекта культурного наследия (восстановление, воссоздание, восполнение частично или полностью утраченных элементов и (или) характеристик историко-градостроительной и (или) природной среды);

использование земельных участков и объектов капитального строительства в соответствии с видами разрешённого использования, установленными Правилами землепользования и застройки города Обоянь Курской области, с учётом запретов и ограничений, установленных настоящими требованиями;

ремонт, реконструкция линейных объектов транспортной инфраструктуры;

ремонт, реконструкция, установка объектов транспортной инфраструктуры (остановочных павильонов городского пассажирского транспорта);

установка технических средств регулирования дорожного движения высотой не более 4,0 метра;

организация открытых парковок на специально отведенных площадках;

ремонт и реконструкция существующих линейных объектов инженерной инфраструктуры, прокладка новых сетей (водоснабжения, водоотведения, теплоснабжения, газоснабжения, телефонизации) подземным способом, новых сетей электроснабжения – надземным способом;

благоустройство и озеленение территории, включая:

организацию пешеходных площадок, дорожек, тротуаров с использованием в покрытии традиционных материалов (камень, гранит, брусчатка и иные материалы, а также имитирующие натуральные);

организацию велосипедных дорожек, дорожек для средств индивидуальной мобильности;

размещение малых архитектурных форм, лестниц, скамеек, урн, пандусов и других приспособлений, в том числе обеспечивающих передвижение маломобильных групп населения;

посадку зеленых насаждений с компактной кроной, разбивку газонов, цветников на основе разработанных проектов;

установка произведений монументально-декоративного искусства высотой не более 4,0 метра;

установка опор наружного освещения не более 8,0 метра;

организация ночной подсветки фасадов;

размещение мобильных элементов информационно-декоративного оформления событийного характера, включая праздничное оформление, устанавливаемых на срок проведения публичных мероприятий;

установка информационных (навигационных) указателей туристического назначения;

проведение земляных, строительных работ и иной хозяйственной деятельности при наличии заключения о возможности их проведения при определении отсутствия или наличия выявленных объектов археологического наследия на землях и земельных участках, подлежащих воздействию;

проведение земляных, строительных работ и иной хозяйственной деятельности на землях и земельных участках, примыкающих к земельным участкам в границах территории объекта культурного наследия, при наличии в проектной документации разделов по обеспечению сохранности объекта культурного наследия;

соблюдение требований в области охраны окружающей среды, необходимых для обеспечения сохранности объектов культурного наследия в их историческом и ландшафтном окружении;

проведение мероприятий, направленных на обеспечение экологической и пожарной безопасности.

Режим использования земель и земельных участков в границах единой зоны регулирования застройки и хозяйственной деятельности (ЕЗРЗ)

Единая зона регулирования застройки и хозяйственной деятельности с индексом 1 ЕЗРЗ-1 состоит из одного участка.

Единая зона регулирования застройки и хозяйственной деятельности с индексом 2 ЕЗРЗ-2 состоит из одного участка.

Единая зона регулирования застройки и хозяйственной деятельности с индексом 3 ЕЗРЗ-3 состоит из четырех участков: ЕЗРЗ-3-1, ЕЗРЗ-3-2, ЕЗРЗ-3-3, ЕЗРЗ-3-4.

Единая зона регулирования застройки и хозяйственной деятельности с индексом 4 ЕЗРЗ-4 состоит из трех участков: ЕЗРЗ-4-1, ЕЗРЗ-4-2, ЕЗРЗ-4-3.

В границах ЕЗРЗ (ЕЗРЗ-1, ЕЗРЗ-2, ЕЗРЗ-3 (ЕЗРЗ-3-1, ЕЗРЗ-3-2, ЕЗРЗ-3-3, ЕЗРЗ-3-4), ЕЗРЗ-4 (ЕЗРЗ-4-1, ЕЗРЗ-4-2, ЕЗРЗ-4-3))

запрещается:

- изменение исторических направлений улиц;
- размещение вывесок и средств наружной информации и рекламы на крышах зданий и сооружений;
- размещение вывесок и средств наружной информации и рекламы с использованием открытого способа свечения, а также в виде фоновых конструкций, световых коробов, за исключением конструкций в витринах;
- размещение рекламных щитов;
- прокладка линейных объектов инженерной инфраструктуры (внешние сети водоснабжения, водоотведения, теплоснабжения, газоснабжения, электроснабжения, телефонизации) по фасадам зданий, выходящих на красные линии улиц;
- установка глухих ограждений, за исключением временных на период проведения строительных работ;
- установка вышек сотовой связи;
- размещение взрывопожароопасных и химически опасных производственных объектов, а также складов и объектов производства взрывчатых и огнеопасных материалов, предметов и веществ;
- ведение хозяйственной деятельности, проведение любых работ, негативно влияющих на объекты культурного наследия, историческую планировочную структуру кварталов;

разрешается:

- проведение работ, направленных на восстановление историко-градостроительной и природной среды;
- использование земельных участков и объектов капитального строительства в соответствии с видами разрешённого использования, установленными Правилами землепользования и застройки города Обоянь Курской области, с учётом запретов и ограничений, установленных настоящими требованиями;
- ограниченное строительство, реконструкция, капитальный ремонт объектов капитального строительства;
- ремонт объектов капитального строительства;
- капитальный ремонт и реконструкция существующих объектов капитального строительства в пределах существующих объемно-пространственных характеристик (площади застройки, высоты) с применением в отделке фасадов: натуральных материалов: древесина, кирпич, металл, а также имитирующих натуральные; штукатурка фасадов под покраску, кирпич под покраску, открытый кирпич; с сохранением архитектурного облика исторически ценных объектов, расположенных по

адресам: Курская область, город Обоянь, улица Свердлова, 8б; улица Ленина, 30;

применение при строительстве в отделке фасадов объектов капитального строительства натуральных материалов: камень, древесина, кирпич, металл, а также имитирующих натуральные; штукатурка фасадов под покраску, кирпич под покраску, открытый кирпич;

снос (демонтаж) объектов капитального строительства;

ремонт, установка, снос (демонтаж) некапитальных строений, сооружений высотой не более 4,0 метра от планировочной отметки уровня земли до верхней отметки объекта (высотный параметр установлен в относительных отметках, является величиной постоянной);

ремонт и реконструкция существующих линейных объектов инженерной инфраструктуры, прокладка новых сетей (водоснабжения, водоотведения, теплоснабжения, газоснабжения, телефонизации) подземным способом, новых сетей электроснабжения – надземным способом;

ремонт, реконструкция, строительство линейных объектов транспортной инфраструктуры;

ремонт, реконструкция, установка объектов транспортной инфраструктуры (остановочных павильонов городского пассажирского транспорта и иные);

установка технических средств регулирования дорожного движения высотой не более 4,0 метра;

освоение подземного пространства, вертикальная планировка территорий;

организация подземных и открытых наземных парковок, стоянок на специально отведенных площадках;

благоустройство и озеленение территории, размещение малых архитектурных форм, лестниц, скамеек, урн, пандусов и других приспособлений, в том числе обеспечивающих передвижение маломобильных групп населения, организация пешеходных площадок, дорожек, тротуаров с использованием в покрытии традиционных материалов (камень, гранит, брусчатка и иные материалы, а также имитирующие натуральные), организация велосипедных дорожек, дорожек для средств индивидуальной мобильности, установка информационных указателей;

установка опор наружного освещения высотой не более 8,0 метра;

организация ночной подсветки фасадов;

санитарные рубки деревьев, рубки ухода, рубки деревьев с проведением компенсационного озеленения;

проведение земляных, строительных работ и иной хозяйственной деятельности на землях и земельных участках, примыкающих к земельным

участкам в границах территории объекта культурного наследия, при наличии в проектной документации разделов по обеспечению сохранности объекта культурного наследия;

проведение земляных, строительных работ и иной хозяйственной деятельности при наличии заключения о возможности их проведения при определении отсутствия или наличия выявленных объектов археологического наследия на землях и земельных участках, подлежащих воздействию;

проведение мероприятий, направленных на обеспечение пожарной и экологической безопасности.

Требования к градостроительным регламентам в границах единой зоны регулирования застройки и хозяйственной деятельности (ЕЗРЗ)

В границах ЕЗРЗ (ЕЗРЗ-1, ЕЗРЗ-2, ЕЗРЗ-3 (ЕЗРЗ-3-1, ЕЗРЗ-3-2, ЕЗРЗ-3-3, ЕЗРЗ-3-4), ЕЗРЗ-4 (ЕЗРЗ-4-1, ЕЗРЗ-4-2, ЕЗРЗ-4-3))

разрешается:

реконструкция существующих объектов капитального строительства, предельные параметры которых превышают установленную настоящими требованиями предельную высоту зданий, строений, сооружений, без увеличения их объемно-пространственных параметров;

при установлении на крыше архитектурных элементов: купола, башни, фронтона и других элементов, их высота должна составлять не более одной четвертой от высоты здания, измеряемой от планировочной отметки уровня земли до верхней отметки объекта, не превышая установленную настоящими требованиями предельную высоту зданий, строений, сооружений;

дымоходы, вентиляционные каналы, антенны, молниеотводы и другое инженерное оборудование, устанавливаемое на крышах, при расчете предельной высоты зданий, строений, сооружений не учитываются;

предельная высота зданий, строений, сооружений измеряется в границах площади застройки объекта от планировочной отметки уровня земли до верхней отметки объекта (высотный параметр устанавливается в относительных отметках, является величиной постоянной).

В границах ЕЗРЗ-1 разрешается:

реконструкция, строительство линейных объектов в соответствии с предельной высотой сооружений не более 0,0 метра до верхней отметки объекта;

реконструкция, строительство линейных объектов инженерной инфраструктуры: линий электропередач, включая опоры, в соответствии с предельной высотой сооружений не более 12,0 метра до верхней отметки объекта.

В границах ЕЗРЗ-2 разрешается:

реконструкция, строительство объектов капитального строительства в соответствии с предельной высотой зданий, строений, сооружений не более 4,0 метра до верхней отметки объекта (не более 1 надземного этажа);

кровля – плоская; скатная с углом наклона не более 30°, цветовое решение – оттенки серого, коричневого цветов.

В границах ЕЗРЗ-3 (ЕЗРЗ-3-1, ЕЗРЗ-3-2, ЕЗРЗ-3-3, ЕЗРЗ-3-4) разрешается:

реконструкция, строительство объектов капитального строительства в соответствии с предельной высотой зданий, строений, сооружений не более 8,5 метра до конька скатной кровли (не более 2 надземных этажей);

кровля – скатная с углом наклона не более 30°, цветовое решение – оттенки серого, коричневого цветов.

В границах ЕЗРЗ-4 (ЕЗРЗ-4-1, ЕЗРЗ-4-2, ЕЗРЗ-4-3) разрешается:

реконструкция, строительство объектов капитального строительства в соответствии с предельной высотой зданий, строений, сооружений не более 12,0 метра до конька скатной кровли (не более 3 надземных этажей);

кровля – скатная с углом наклона не более 30°, цветовое решение – оттенки серого, коричневого цветов.